



|  |                        |                     |
|--|------------------------|---------------------|
| Vypracoval :   | Zodp.projektant :      | Hlavní projektant : |
| M.HORÁK  | ING.TEPLÝ              | ING.TEPLÝ           |
|  |                        |                     |
| Země: ČR   | Obec : HORNÍ POČERNICE |                     |
| Investor: MĚSTSKÁ ČÁST PRAHA 20, JÍVANSKÁ 647/10   |                        |                     |
| Akce : <b>SNÍŽENÍ ENERGETICKÉ NÁROČNOSTI<br/>DŮM DĚTÍ A MLÁDEŽE<br/>RATIBOŘICKÁ 1899/30, HORNÍ POČERNICE</b> |                        |                     |
| Objekt : SO 01 Snížení energetické náročnosti DDM  |                        |                     |
| Obsah : <b>Architektonicko-stavební řešení (ASŘ)</b><br><b>DETAILY</b>                                       |                        |                     |



spol. s r.o.  
Vladislavova 29/I  
566 01 Vysoké Mýto  
Tel: 465424472, 465424170  
Fax: 465424171  
bkn@bkn.cz www.bkn.cz

|             |                              |
|-------------|------------------------------|
| Stupeň :    | DPS                          |
| Datum :     | 04/2015                      |
| Zak.číslo : | 4935/5                       |
| Měřítko :   | Příloha :<br><b>D.1.1.12</b> |



#### **KNIHA DETAILŮ - OBSAH:**

|             |   |
|-------------|---|
| DETAIL Č.1: | DETAIL ZATEPLENÍ OSTĚNÍ - ETICS - VARIANTA I  |
| DETAIL Č.1: | DETAIL ZATEPLENÍ OSTĚNÍ - ETICS - VARIANTA II   |
| DETAIL Č.2: | DETAIL ZATEPLENÍ PARAPETU - ETICS - VARIANTA I  |
| DETAIL Č.2: | DETAIL ZATEPLENÍ PARAPETU - ETICS - VARIANTA II   |
| DETAIL Č.3: | DETAIL ZATEPLENÍ - DOZDÍVKA - ETICS   |
| DETAIL Č.4: | DETAIL ZATEPLENÍ - SOKL - ETICS   |
| DETAIL Č.5: | DETAIL ZATEPLENÍ - ZATEPLENÍ ZDIVA ÚPRAVA SOKLU V MÍSTĚ<br>CHODNÍKU A VSTUPŮ DO OBJEKTU - ETICS |
| DETAIL Č.6  | DETAIL UKOTVENÍ HROMOSVODU  |

**ZATEPLOVACÍ SYSTÉM - ETICS**

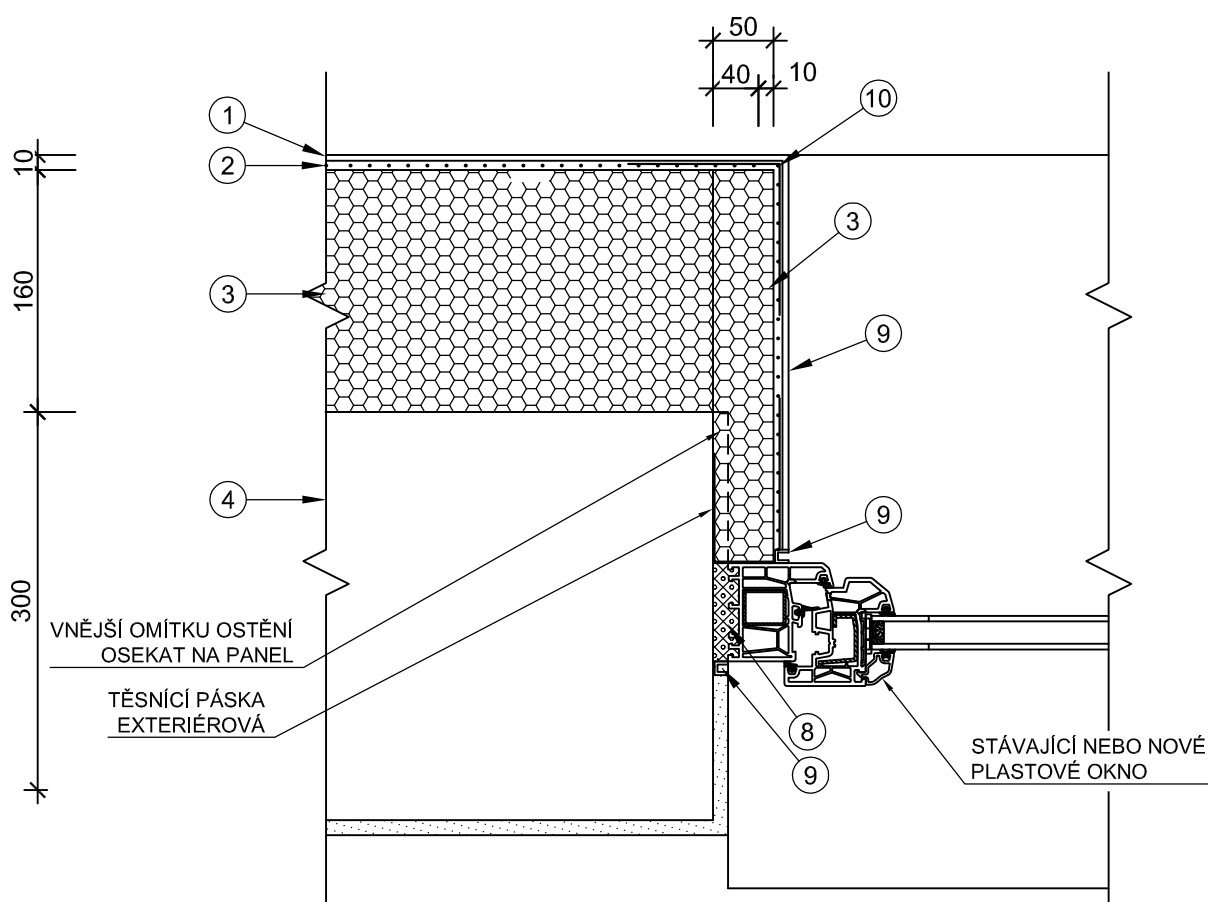
**ETICS - DETAILS, DETAIL ATIKY STŘECHY**

**MEŘÍTKO :**  
SCALE

**Č. :**  
NO

# DETAIL Č.1 - VARIANTA I

## DETAIL ZATEPLENÍ OSTĚNÍ - ETICS

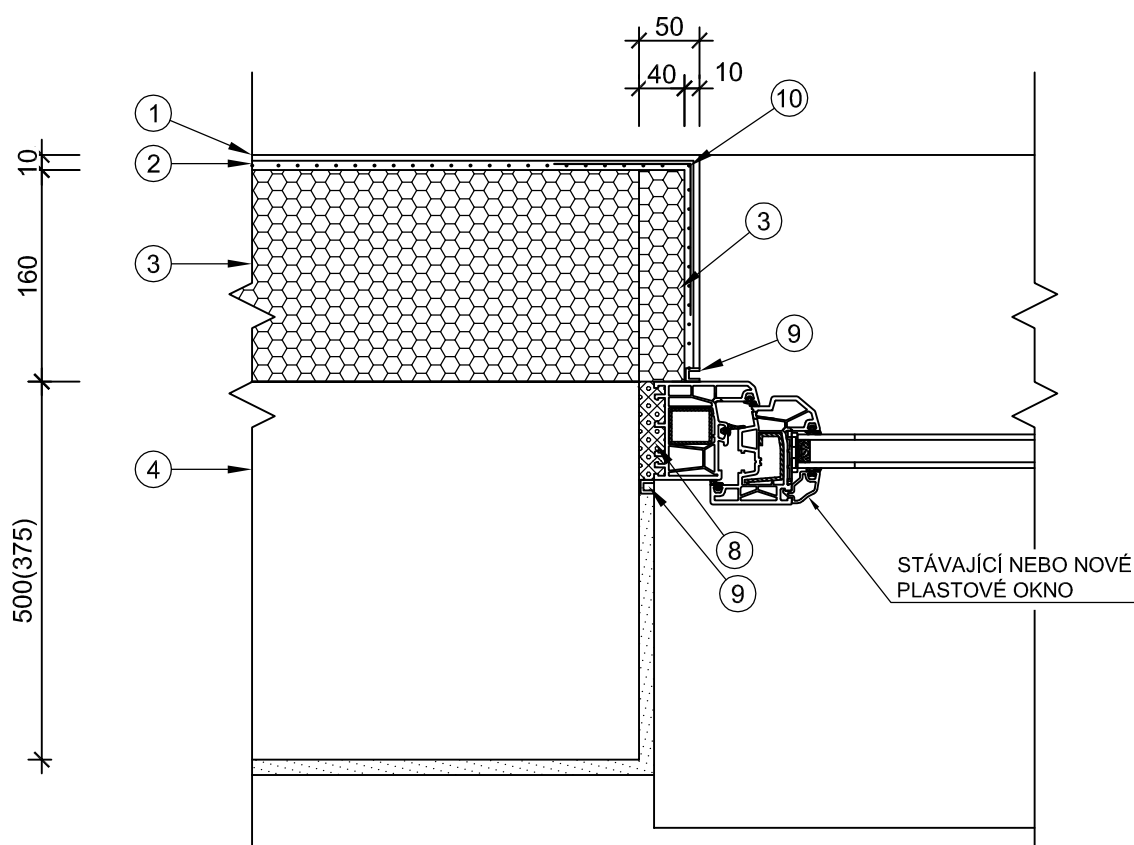


| POZICE | POPIS  |
|--------|--|
| 1      | TENKOVSTVÁ PROBARVENÁ OMÍTKA   |
| 2      | KRYCÍ A VÝZTUŽNÁ STĚRKA S ARMOVACÍ TKANINOU  |
| 3      | IZOLAČNÍ DESKA – POLYSTYREN S GRAFITEM ("ŠEDÝ") EPS 100F TL. 140 MM ( $\lambda_D = 0,032 \text{ W/m.K}$ ), LEPENÝ A KOTVENÝ K PODKLADU |
| 4      | STÁVAJÍCÍ OBVODOVÝ PLÁŠŤ TL. 300MM – ZDIVO Z KERAMICKÝCH TVÁRNIC   |
| 5      | DOZDÍVKY Z CIHELNÝCH NEBO POROBETONOVÝCH TVÁRNIC   |
| 6      | U OSTĚNÍ DOZDÍVKY VYNECHAT MEZERU MEZI DOZDÍVKOU A STÁVAJÍCÍM ZDIVEM MIN. TL.15 MM, MEZERU VYPLNIT MONTÁŽNÍ PĚNOU                      |
| 7      | KOVOVÉ SPONY DO ZDIVA V ROZÍCH DOZDÍVKY  |
| 8      | DUTINU VYPLNIT MONTÁŽNÍ PUR PĚNOU + TĚSNĚNÍ PŘIPOJOVACÍ SPÁRY – VNĚJŠÍ A VNITŘNÍ UZÁVĚR  |

| POZICE | POPIS  |
|--------|--|
| 9      | ZAKONČOVACÍ ROHOVÁ OKENNÍ PE LIŠTA S ARMOVACÍ TKANINOU A S OCHRANNOU FOLIÍ (APU LIŠTA), PO DOKONČENÍ FASÁDNÍHO SYSTÉMU ODLOMIT |
| 10     | ROHOVÁ LIŠTA S ARMOVACÍ TKANINOU   |
| 11     | SOKL – POLYSTYREN EPS–P, $\lambda \leq 0,035 \text{ W/mK}$ , LEPENÝ A KOTVENÝ K PODKLADU                                       |
| 12     | STĚRKOVÁ HYDROIZOLACE  |
| 13     | TMELENÍ SPÁRY  |
| 14     | NOPOVÁ FOLIE   |
| 15     | ZAKLÁDACÍ LIŠTA S ARMOVACÍ TKANINOU A S OKAPNIČKOU   |
| 16     | DEKORATIVNÍ OMÍTKA Z BARVENÝCH KAMINKŮ   |
| 17     | PŘÍŘEZ OSTĚNÍ – IZOLAČNÍ DESKA Z POLYSTYRENU S GRAFITEM ("ŠEDÝ") EPS 100F TL. 40 MM ( $\lambda_D = 0,032 \text{ W/m.K}$ )      |

# DETAIL Č.2 - VARIANTA II

## DETAIL ZATEPLENÍ OSTĚNÍ - ETICS

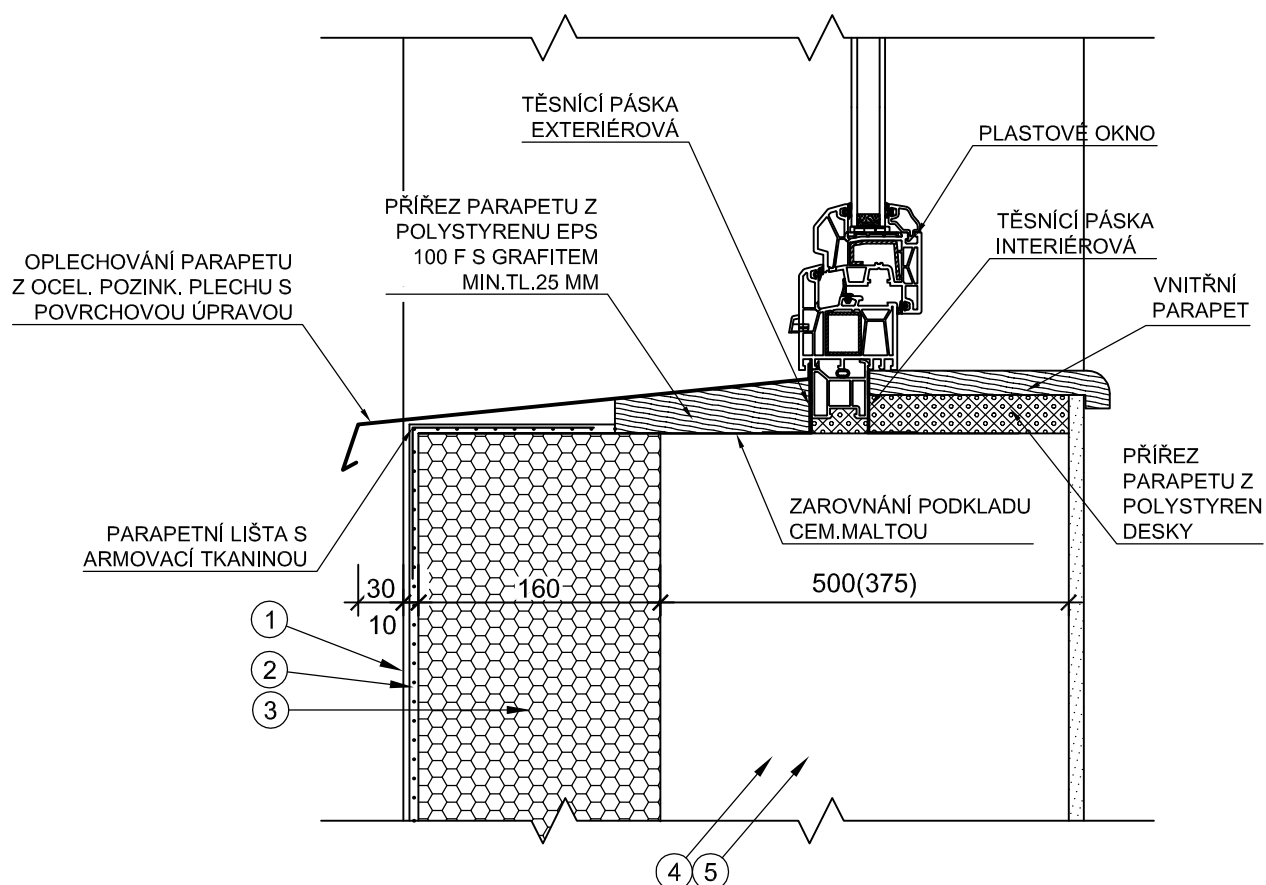


| POZICE | POPIS  |
|--------|--|
| 1      | TENKOVSTVÁ PROBARVENÁ OMÍTKA   |
| 2      | KRYCÍ A VÝZTUŽNÁ STĚRKA S ARMOVACÍ TKANINOU  |
| 3      | IZOLAČNÍ DESKA – POLYSTYREN S GRAFITEM ("ŠEDÝ") EPS 100F TL. 140 MM ( $\lambda_D = 0,032 \text{ W/m.K}$ ), LEPENÝ A KOTVENÝ K PODKLADU |
| 4      | STÁVAJÍCÍ OBVODOVÝ PLÁŠŤ TL. 300 MM – ZDIVO Z KERAMICKÝCH TVÁRNIC  |
| 5      | DOZDÍVKY Z CIHELNÝCH NEBO POROBETONOVÝCH TVÁRNIC   |
| 6      | U OSTĚNÍ DOZDÍVKY VYNECHAT MEZERU MEZI DOZDÍVKOU A STÁVAJÍCÍM ZDIVEM MIN. TL.15 MM, MEZERU VYPLNIT MONTÁŽNÍ PĚNOU                      |
| 7      | KOVOVÉ SPONY DO ZDIVA V ROZÍCH DOZDÍVKY  |
| 8      | DUTINU VYPLNIT MONTÁŽNÍ PUR PĚNOU + TĚSNĚNÍ PŘIPOJOVACÍ SPÁRY – VNĚJŠÍ A VNITŘNÍ UZÁVĚR  |

| POZICE | POPIS  |
|--------|--|
| 9      | ZAKONČOVACÍ ROHOVÁ OKENNÍ PE LIŠTA S ARMOVACÍ TKANINOU A S OCHRANNOU FOLIÍ (APU LIŠTA), PO DOKONČENÍ FASÁDNÍHO SYSTÉMU ODLOMIT |
| 10     | ROHOVÁ LIŠTA S ARMOVACÍ TKANINOU   |
| 11     | SOKL – POLYSTYREN EPS–P, $\lambda \leq 0,035 \text{ W/mK}$ , LEPENÝ A KOTVENÝ K PODKLADU                                       |
| 12     | STĚRKOVÁ HYDROIZOLACE  |
| 13     | TMELENÍ SPÁRY  |
| 14     | NOPOVÁ FOLIE   |
| 15     | ZAKLÁDACÍ LIŠTA S ARMOVACÍ TKANINOU A S OKAPNIČKOU   |
| 16     | DEKORATIVNÍ OMÍTKA Z BARVENÝCH KAMINKŮ   |
| 17     | PŘÍŘEZ OSTĚNÍ – IZOLAČNÍ DESKA Z POLYSTYRENU S GRAFITEM ("ŠEDÝ") EPS 100F TL. 40 MM ( $\lambda_D = 0,032 \text{ W/m.K}$ )      |

# DETAIL Č.2 - VARIANTA I

## DETAIL ZATEPLENÍ PARAPETU OKNA - ETICS

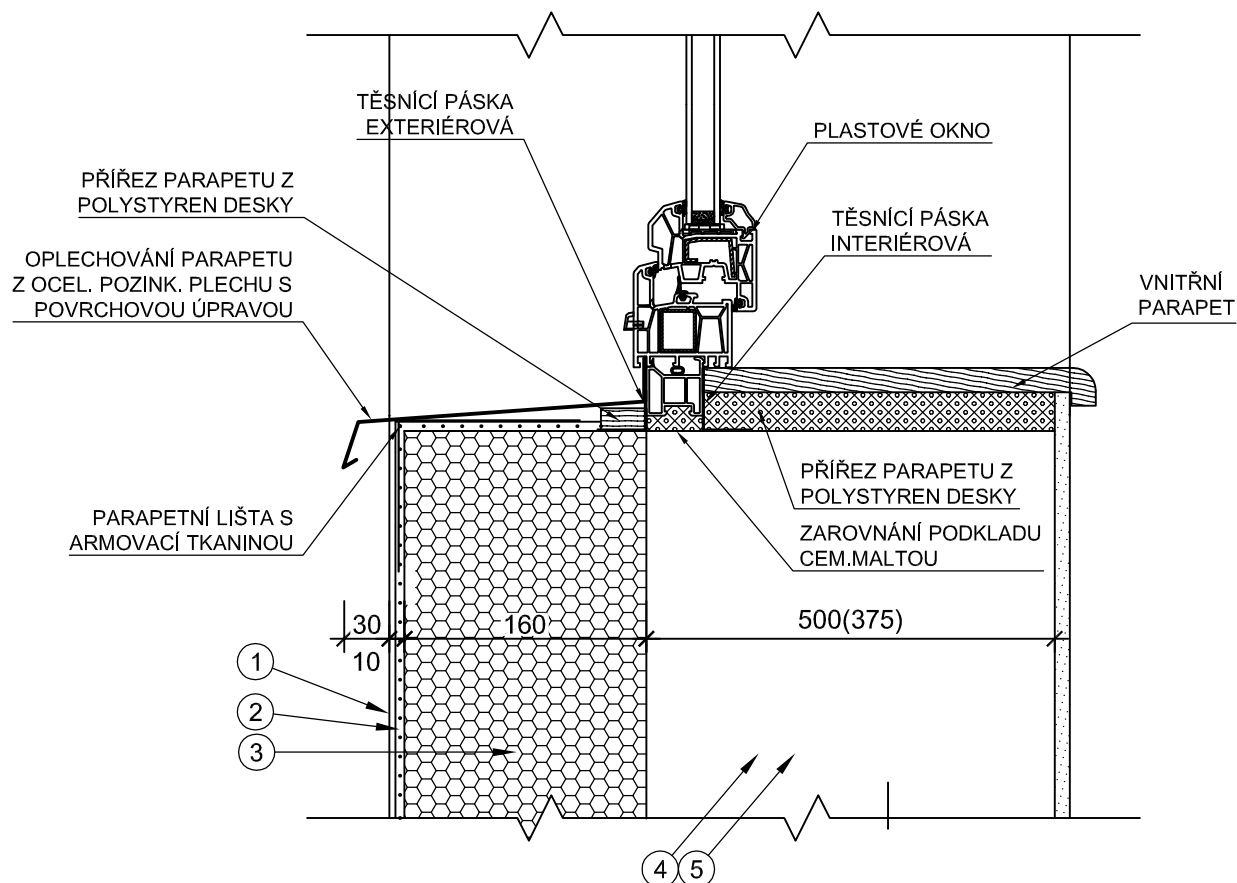


| POZICE | POPIS  |
|--------|--|
| 1      | TENKOVSTVÁ PROBARVENÁ OMÍTKA   |
| 2      | KRYCÍ A VÝZTUŽNÁ STĚRKA S ARMOVACÍ TKANINOU  |
| 3      | IZOLAČNÍ DESKA – POLYSTYREN S GRAFITEM ("ŠEDÝ") EPS 100F TL. 140 MM ( $\lambda_D = 0,032 \text{ W/m.K}$ ), LEPENÝ A KOTVENÝ K PODKLADU |
| 4      | STÁVAJÍCÍ OBVODOVÝ PLÁŠŤ TL. 300 MM – ZDIVO Z KERAMICKÝCH TVÁRNIC  |
| 5      | DOZDÍVKY Z CIHELNÝCH NEBO POROBETONOVÝCH TVÁRNIC   |
| 6      | U OSTĚNÍ DOZDÍVKY VYNECHAT MEZERU MEZI DOZDÍVKOU A STÁVAJÍCÍM ZDÍVEM MIN. TL.15 MM, MEZERU VYPLNIT MONTÁŽNÍ PĚNOU                      |
| 7      | KOVOVÉ SPONY DO ZDIVA V ROZÍCH DOZDÍVKY  |
| 8      | DUTINU VYPLNIT MONTÁŽNÍ PUR PĚNOU + TĚSNĚNÍ PŘIPOJOVACÍ SPÁRY – VNĚJŠÍ A VNITŘNÍ UZÁVĚR  |

| POZICE | POPIS  |
|--------|--|
| 9      | ZAKONČOVACÍ ROHOVÁ OKENNÍ PE LIŠTA S ARMOVACÍ TKANINOU A S OCHRANNOU FOLIÍ (APU LIŠTA), PO DOKONČENÍ FASÁDNÍHO SYSTÉMU ODLOMIT |
| 10     | ROHOVÁ LIŠTA S ARMOVACÍ TKANINOU   |
| 11     | SOKL – POLYSTYREN EPS–P, $\lambda \leq 0,035 \text{ W/mK}$ , LEPENÝ A KOTVENÝ K PODKLADU                                       |
| 12     | STĚRKOVÁ HYDROIZOLACE  |
| 13     | TMELENÍ SPÁRY  |
| 14     | NOPOVÁ FOLIE   |
| 15     | ZAKLÁDACÍ LIŠTA S ARMOVACÍ TKANINOU A S OKAPNIČKOU   |
| 16     | DEKORATIVNÍ OMÍTKA Z BARVENÝCH KAMINKŮ   |
| 17     | PŘÍŘEZ OSTĚNÍ – IZOLAČNÍ DESKA Z POLYSTYRENU S GRAFITEM ("ŠEDÝ") EPS 100F TL. 40 MM ( $\lambda_D = 0,032 \text{ W/m.K}$ )      |

# DETAIL Č.2 - VARIANTA II

## DETAIL ZATEPLENÍ PARAPETU OKNA - ETICS

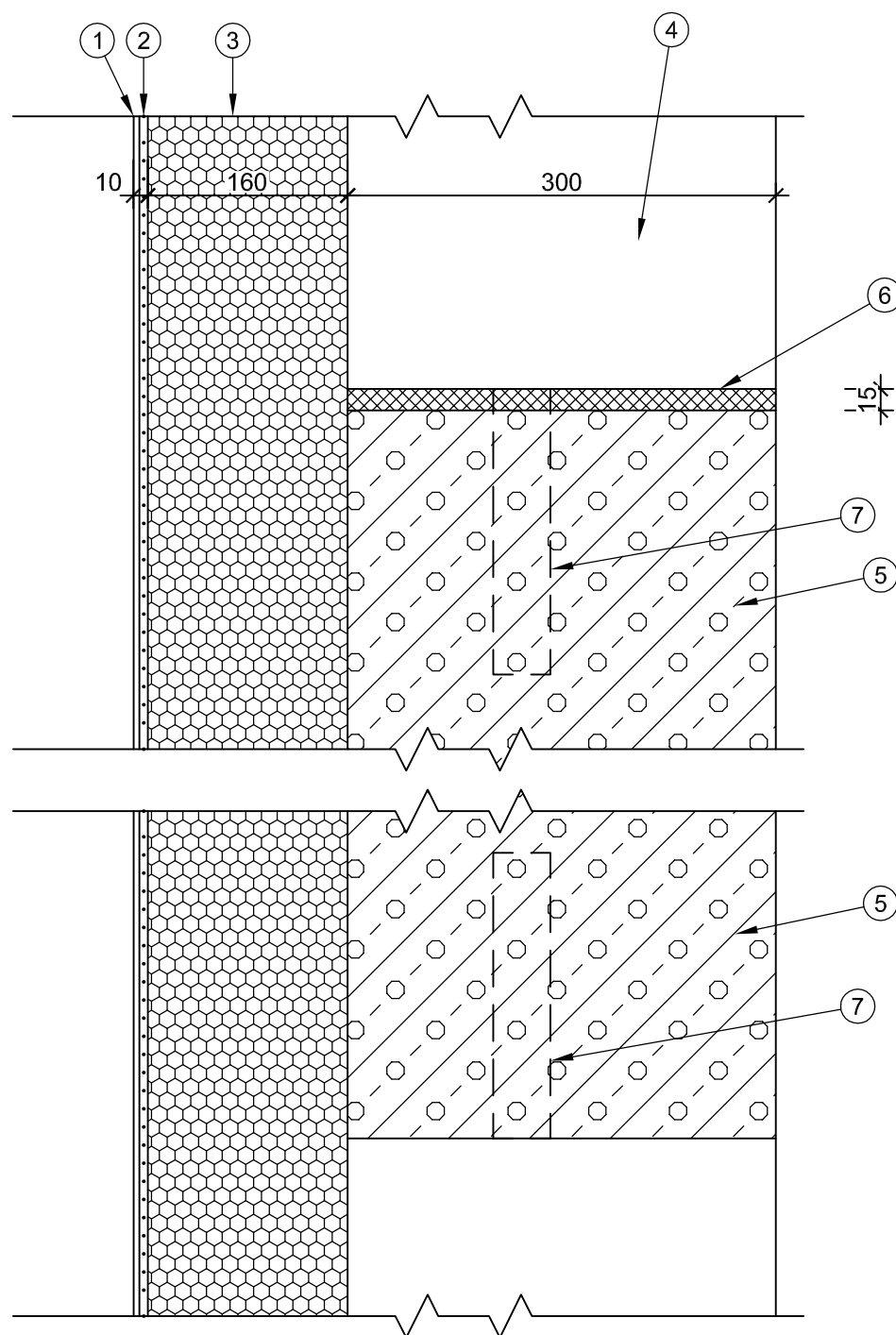


| POZICE | POPIS  |
|--------|--|
| 1      | TENKOVŘSTVÁ PROBARVENÁ OMÍTKA  |
| 2      | KRYCÍ A VÝZTUŽNÁ STĚRKA S ARMOVACÍ TKANINOU  |
| 3      | IZOLAČNÍ DESKA – POLYSTYREN S GRAFITEM ("ŠEDÝ") EPS 100F TL. 140 MM ( $\lambda_D = 0,032 \text{ W/m.K}$ ), LEPENÝ A KOTVENÝ K PODKLADU |
| 4      | STÁVAJÍCÍ OBVODOVÝ PLÁŠŤ TL. 300 MM – ZDIVO Z KERAMICKÝCH TVÁRNIC)   |
| 5      | DOZDÍVKY Z CIHELNÝCH NEBO POROBETONOVÝCH TVÁRNIC   |
| 6      | U OSTĚNÍ DOZDÍVKY VYNECHAT MEZERU MEZI DOZDÍVKOU A STÁVAJÍCÍM ZDIVEM MIN. TL.15 MM, MEZERU VYPLNIT MONTÁŽNÍ PĚNOU                      |
| 7      | KOVOVÉ SPONY DO ZDIVA V ROZÍCH DOZDÍVKY  |
| 8      | DUTINU VYPLNIT MONTÁŽNÍ PUR PĚNOU + TĚSNĚNÍ PŘIPOJOVACÍ SPÁRY – VNĚJŠÍ A VNITŘNÍ UZÁVĚR  |

| POZICE | POPIS  |
|--------|--|
| 9      | ZAKONČOVACÍ ROHOVÁ OKENNÍ PE LIŠTA S ARMOVACÍ TKANINOU A S OCHRANNOU FOLIÍ (APU LIŠTA), PO DOKONČENÍ FASÁDNIHO SYSTÉMU ODLOMIT |
| 10     | ROHOVÁ LIŠTA S ARMOVACÍ TKANINOU   |
| 11     | SOKL – POLYSTYREN EPS–P, $\lambda \leq 0,035 \text{ W/mK}$ , LEPENÝ A KOTVENÝ K PODKLADU                                       |
| 12     | STĚRKOVÁ HYDROIZOLACE  |
| 13     | TMELENÍ SPÁRY  |
| 14     | NOPOVÁ FOLIE   |
| 15     | ZAKLÁDACÍ LIŠTA S ARMOVACÍ TKANINOU A S OKAPNIČKOU   |
| 16     | DEKORATIVNÍ OMÍTKA Z BARVENÝCH KAMINKŮ   |
| 17     | PŘÍŘEZ OSTĚNÍ – IZOLAČNÍ DESKA Z POLYSTYRENU S GRAFITEM ("ŠEDÝ") EPS 100F TL. 40 MM ( $\lambda_D = 0,032 \text{ W/m.K}$ )      |

# DETAIL Č.3

## DETAIL ZATEPLENÍ - DOZDÍVKA - ETICS



| POZICE | POPIS  |
|--------|--|
| 1      | TENKOVSTVÁ PROBARVENÁ OMÍTKA   |
| 2      | KRYCÍ A VÝZTUŽNÁ STĚRKA S ARMOVACÍ TKANINOU  |
| 3      | IZOLAČNÍ DESKA – POLYSTYREN S GRAFITEM ("ŠEDÝ")<br>EPS 100F TL. 140 MM ( $\lambda_D = 0,032 \text{ W/m.K}$ ),<br>LEPENÝ A KOTVENÝ K PODKLADU |
| 4      | STÁVAJÍCÍ OBVODOVÝ PLÁŠŤ TL. 300 MM – ZDIVO Z<br>KERAMICKÝCH TVÁRNIC   |
| 5      | DOZDÍVKY Z CIHELNÝCH NEBO POROBETONOVÝCH TVÁRNIC   |
| 6      | U OSTĚNÍ DOZDÍVKY VYNECHAT MEZERU MEZI DOZDÍVKOU A<br>STÁVAJÍCÍM ZDÍVEM MIN. TL.15 MM, MEZERU VYPLNIT<br>MONTÁŽNÍ PĚNOU                      |
| 7      | KOVOVÉ SPONY DO ZDIVA V ROZÍCH DOZDÍVKY  |

| POZICE | POPIS   |
|--------|---|
| 8      | DUTINU VYPLNIT MONTÁŽNÍ PUR PĚNOU + TĚSNĚNÍ<br>PŘIPOJOVACÍ SPÁRY – VNĚJŠÍ A VNITŘNÍ UZÁVĚR  |
| 9      | ZAKONČOVACÍ OKENNÍ PE LIŠTA S ARMOVACÍ TKANINOU<br>(APU LIŠTA)                              |
| 10     | ROHOVÁ LIŠTA S ARMOVACÍ TKANINOU  |
| 11     | SOKL – POLYSTYREN EPS-P, $\lambda \leq 0,035 \text{ W/mK}$ , LEPENÝ A<br>KOTVENÝ K PODKLADU |
| 12     | STĚRKOVÁ HYDROIZOLACE   |
| 13     | TMELENÍ SPÁRY   |
| 14     | NOPOVÁ FOLIE  |
| 15     | ZAKLÁDACÍ LIŠTA S ARMOVACÍ TKANINOU A S OKAPNIČKOU  |
| 16     | DEKORATIVNÍ OMÍTKA Z BARVENÝCH KAMINKŮ  |

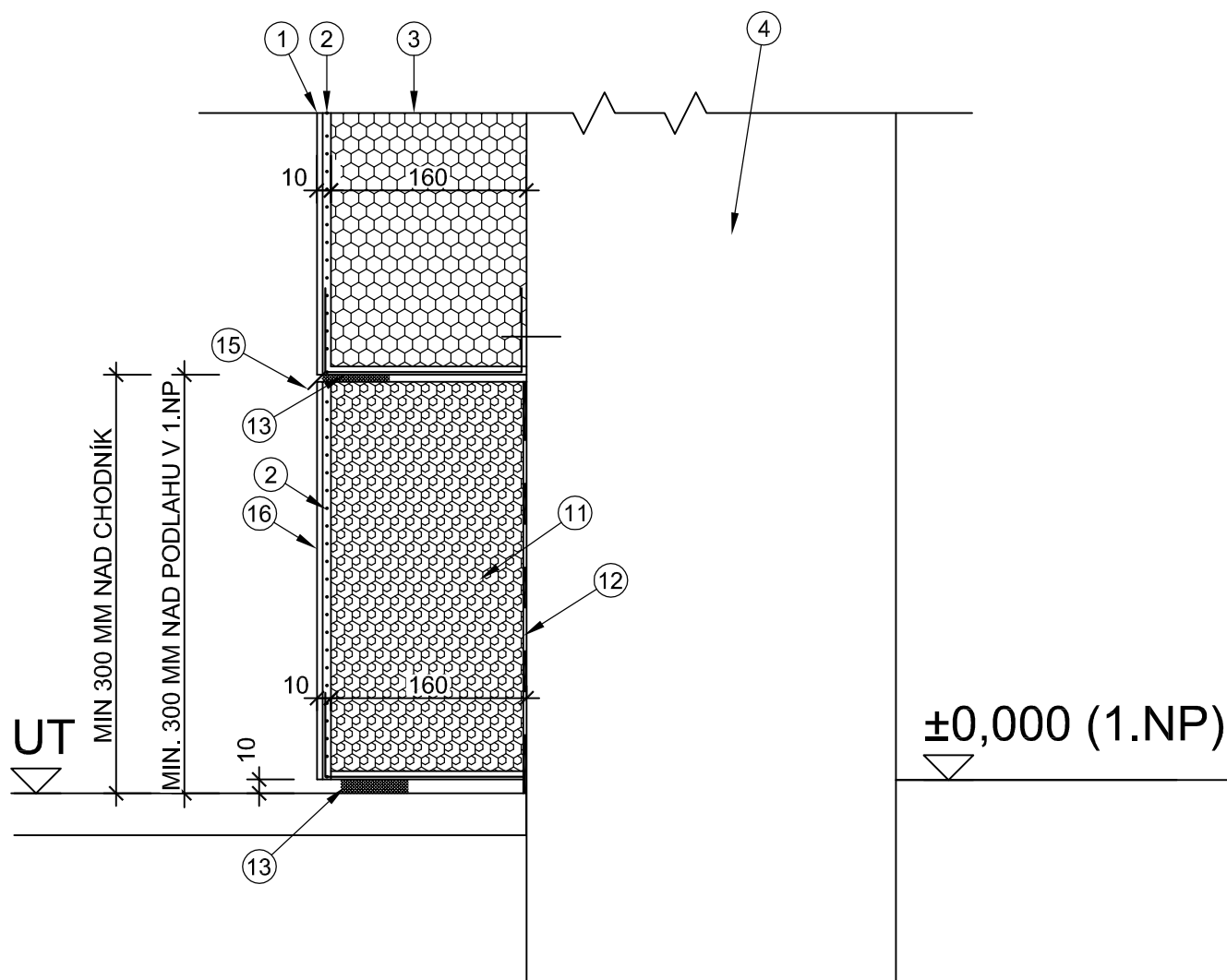


## DETAIL ZATEPLENÍ - SOKL - ETICS



# DETAIL Č.5

## DETAIL ZATEPLENÍ - ZATEPLENÍ ZDIVA ÚPRAVA SOKLU V MÍSTĚ CHODNÍKU A VSTUPŮ DO OBJEKTU - ETICS

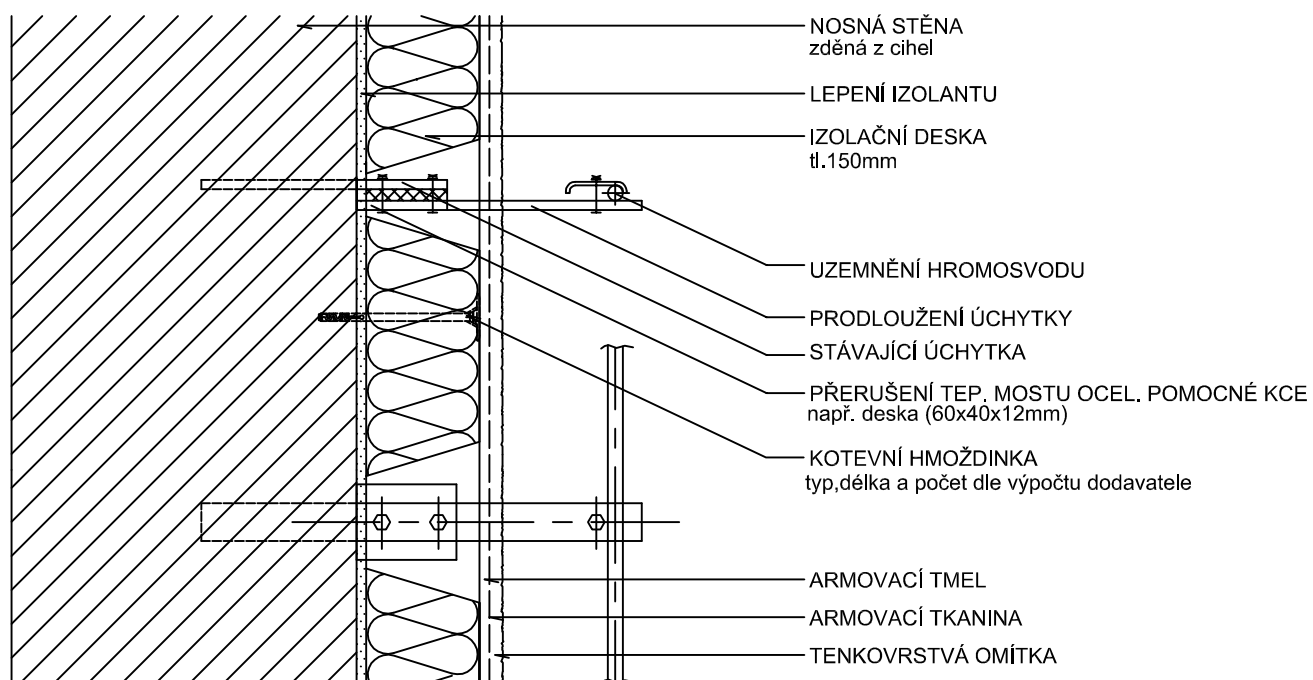


| POZICE | POPIS  |
|--------|--|
| 1      | TENKOVSTVÁ PROBARVENÁ OMÍTKA   |
| 2      | KRYCÍ A VÝZTUŽNÁ STĚRKA S ARMOVACÍ TKANINOU  |
| 3      | IZOLAČNÍ DESKA – POLYSTYREN S GRAFITEM ("ŠEDÝ") EPS 100F TL. 100 MM ( $\lambda_D = 0,032 \text{ W/m.K}$ ), LEPENÝ A KOTVENÝ K PODKLADU |
| 4      | STÁVAJÍCÍ OBVODOVÝ PLÁŠŤ TL. 300 MM– ZDIVO Z KERAMICKÝCH TVÁRNIC   |
| 5      | DOZDÍVKY Z CIHELNÝCH NEBO POROBETONOVÝCH TVÁRNIC   |
| 6      | U OŠTĚNÍ DOZDÍVKY VYNECHAT MEZERU MEZI DOZDÍVKOU A STÁVAJÍCÍM ZDIVEM MIN. TL.15 MM, MEZERU VYPLNIT MONTÁŽNÍ PĚNOU                      |
| 7      | KOVOVÉ SPONY DO ZDIVA V ROZÍCH DOZDÍVKY  |

| POZICE | POPIS  |
|--------|--|
| 8      | DUTINU VYPLNIT MONTÁŽNÍ PUR PĚNOU + TĚSNĚNÍ PŘIPOJOVACÍ SPÁRY – VNĚJŠÍ A VNITŘNÍ UZÁVĚR  |
| 9      | ZAKONČOVACÍ OKENNÍ PE LIŠTA S ARMOVACÍ TKANINOU (APU LIŠTA)                              |
| 10     | ROHOVÁ LIŠTA S ARMOVACÍ TKANINOU   |
| 11     | SOKL – POLYSTYREN EPS–P, $\lambda \leq 0,035 \text{ W/mK}$ , LEPENÝ A KOTVENÝ K PODKLADU |
| 12     | STĚRKOVÁ HYDROIZOLACE  |
| 13     | TMELENÍ SPÁRY  |
| 14     | NOPOVÁ FOLIE   |
| 15     | ZAKLÁDACÍ LIŠTA S ARMOVACÍ TKANINOU A S OKAPNÍČKOU                                       |
| 16     | DEKORATIVNÍ OMÍTKA Z BARVENÝCH KAMÍNKŮ   |

## DETAIL Č.6

### DETAIL UKOTVENÍ HROMOSVODU



## **KNIHA DETAILŮ - OBSAH:**

- A.1 ROZMÍSTĚNÍ HMOŽDINEK - DESKY EPS-F
- A.2 ROZMÍSTĚNÍ HMOŽDINEK V ROHOVÉ OBLAST
- A.3 MONTÁŽ HMOŽDINEK - KOTVENÍ
- A.4 PŘÍDAVNÁ VÝZTUŽ OTVORŮ
- A.5 VAZBA DESEK TEPELNÉHO IZOLANTU - VNĚJŠÍ NÁROŽÍ U OKNA - VAR.1
- A.6 VAZBA DESEK TEPELNÉHO IZOLANTU - VNĚJŠÍ NÁROŽÍ U OKNA - VAR.2
- A.7 ZPŮSOBY KOTVENÍ IZOLACE HMOŽDINKAMI - I
- A.8 ZPŮSOBY KOTVENÍ IZOLACE HMOŽDINKAMI - II
- A.9 ŘEZ ZATEPLOVACÍM SYSTÉMEM - OMÍTKA
- A.10 ŘEZ ZATEPLOVACÍM SYSTÉMEM - LÍC. KERAM. OBKLAD
- A.11 ZALOŽENÍ ZATEPLOVACÍHO SYSTÉMU
- A.12 APLIKACE FASÁDNÍCH PROFILŮ
- A.13 APLIKACE FASÁDNÍCH PROFILŮ
- A.14 DILATACE V IZOLACI (SVISLÁ SPÁRA) (VODOROVNÝ ŘEZ)
- A.15 DILATACE V IZOLACI (SVISLÁ SPÁRA) (VODOROVNÝ ŘEZ) - ALTERNATIVA
- A.16 DILATACE V IZOLACI (SVISLÁ SPÁRA) (VODOROVNÝ ŘEZ) - ALTERNATIVA
- A.17 ROHOVÁ/KOUTOVÁ DILATACE
- A.18 VYZTUŽENÍ ROHŮ - ŘEŠENÍ S ROH. PROFILEM SE SÍŤOVINOU
- A.19 VYZTUŽENÍ ROHŮ - ŘEŠENÍ S PŘESAHEM SÍŤOVINY
- A.20 NAPOJENÍ BALKONOVÉHO ZÁBRADLÍ
- A.21 NAPOJENÍ BALKONOVÉHO ZÁBRADLÍ - ALTERNATIVA
- A.22 ÚPRAVA U HROMOSVODU
- A.23 ÚPRAVA U VĚTRACÍ MŘÍŽKY
- A.24 UPEVNĚNÍ LEHKÝCH PRVKŮ DO ETICS
- A.25 NADPRAŽÍ OKNA/DVEŘÍ S VENKOVNÍ NADOKENNÍ ROLETOU
- A.26 ZATEPLENÍ SOKLU - KLUZNÁ LOŽNÁ SPÁRA
- A.27 ZATEPLENÍ SOKLU - PODSKLEPENÁ STAVBA
- A.28 UKONČENÍ PARAPETU - VODICÍ LIŠTA
- A.29 OKNO/DVEŘE - OSTĚNÍ

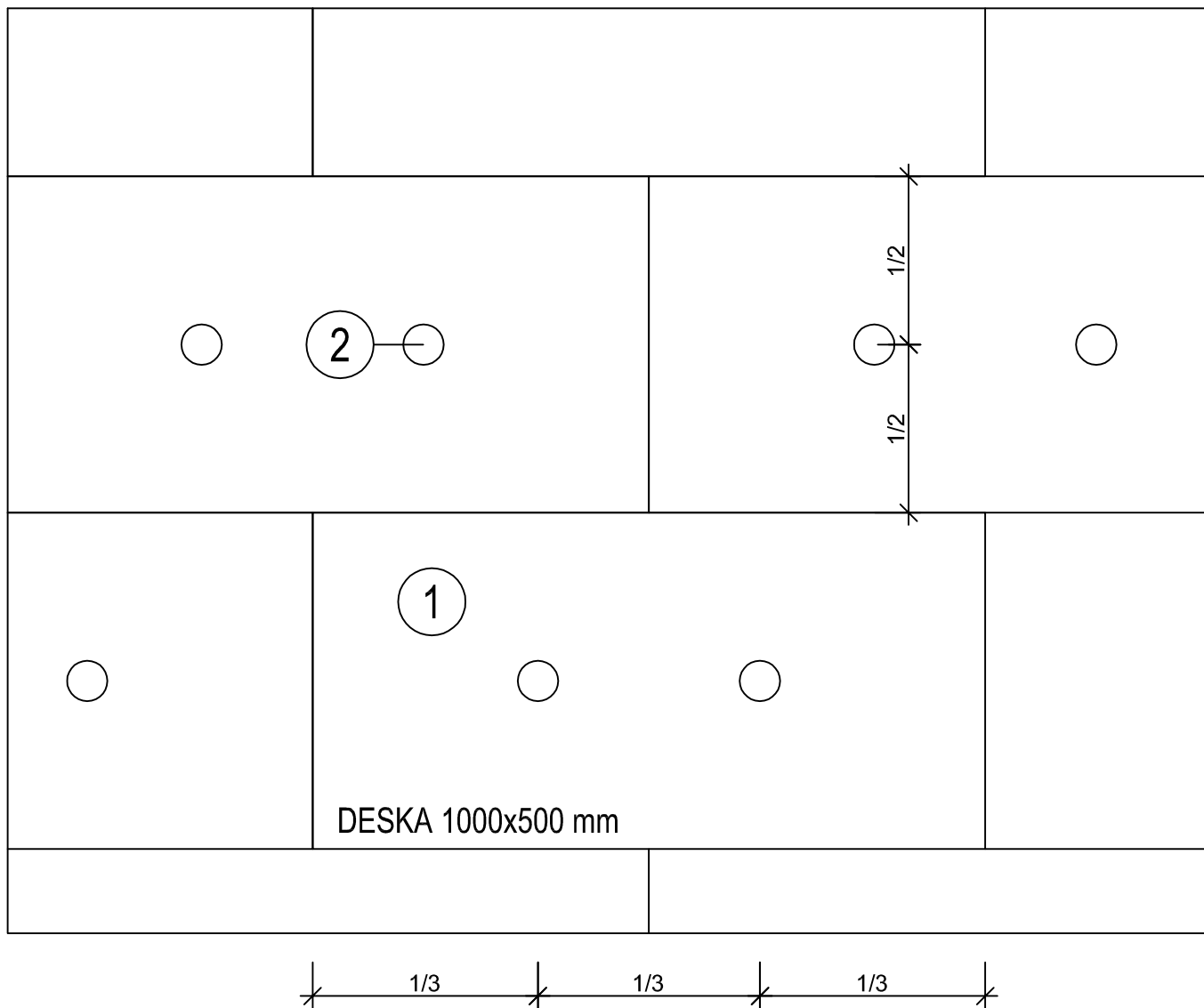
## **ZATEPLOVACÍ SYSTÉM - ETICS**

### **ETICS - VŠEOBECNÉ ZÁSADY**

MEŘÍTKO :  
SCALE

Č. :  
NO

**A**



#### ETICS - všeobecné zásady - rozmístění hmoždinek

- 1 Fasádní tepelněizolační deska - polystyren EPS 100 F "šedý" nebo EPS-P
- 2 Zatloukáací kotevní hmoždina

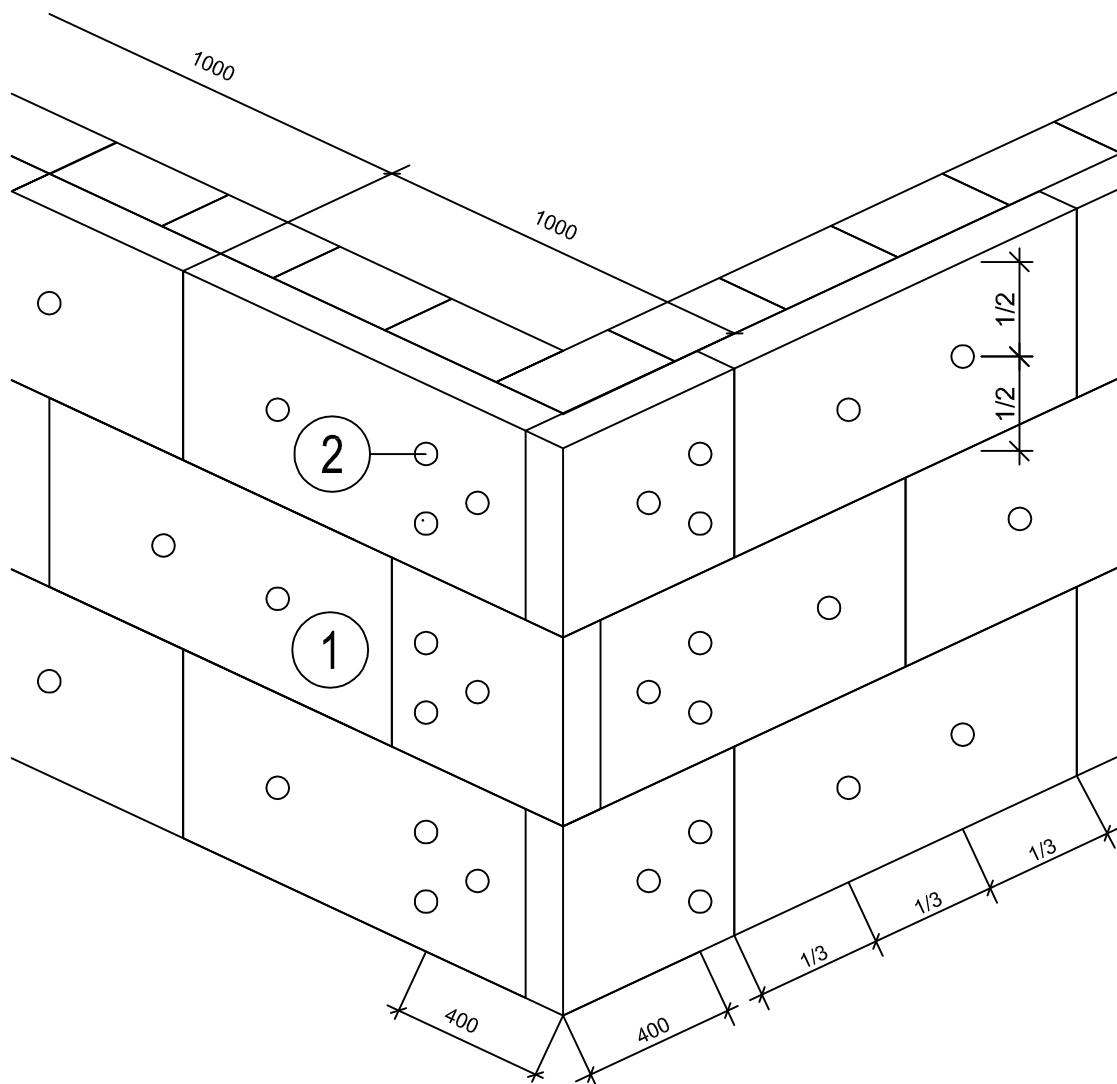
ZATEPLOVACÍ SYSTÉM - ETICS

VŠEOBECNÉ ZÁSADY

ROZMÍSTĚNÍ HMOŽDINEK - DESKY EPS-F, XPS

MEŘÍTKO : 1:10  
SCALE

Č. :  
NO **A1**



### ETICS - všeobecné zásady - rozmístění hmoždinek

- 1 Fasádní tepelněizolační deska - polystyren EPS 100 F "šedý" nebo EPS-P
- 2 Dodatečné ukotvení hmoždinek v rohové oblasti

ZATEPLOVACÍ SYSTÉM - ETICS

VŠEOBECNÉ ZÁSADY

ROZMÍSTĚNÍ HMOŽDINEK V ROHOVÉ OBLASTI

MEŘÍTKO : 1:20  
SCALE

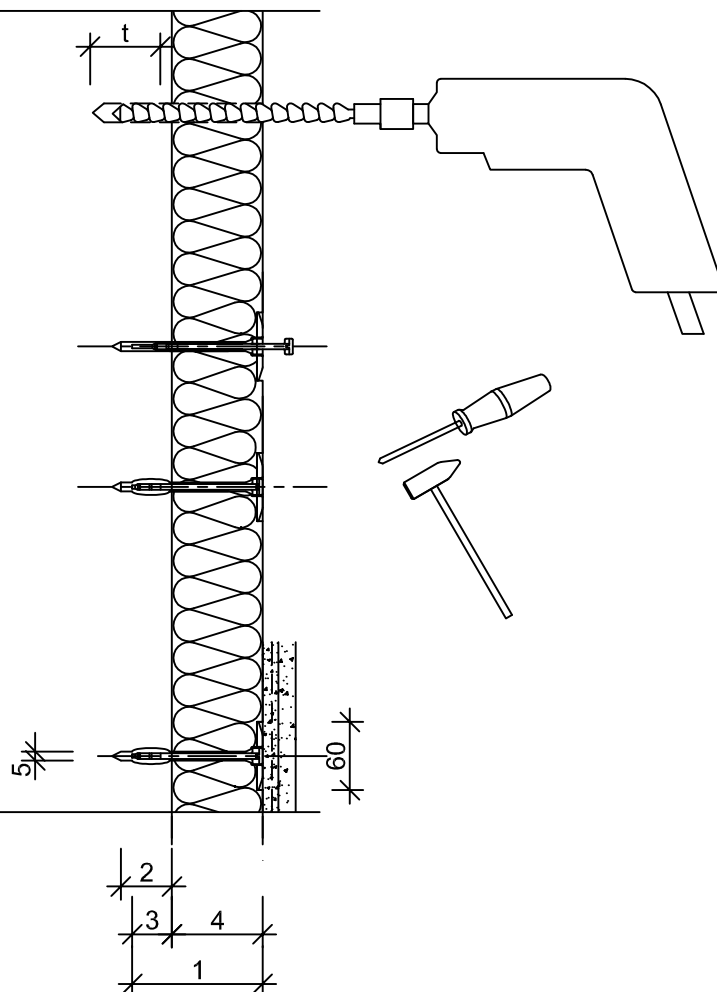
Č. :  
NO **A2**

vyvrtání otvoru

vložení hmoždinky

aktivace hmoždinky

přestěrkování hmoždinky



## ETICS - všeobecné zásady - montáž hmoždinek - kotvení

- 1 Délka zatkloukací hmoždiny
- 2 Hloubka vrtu
- 3 Kotvení délky
- 4 Tloušťka tepelné izolace
- 5 Průměr vrtu

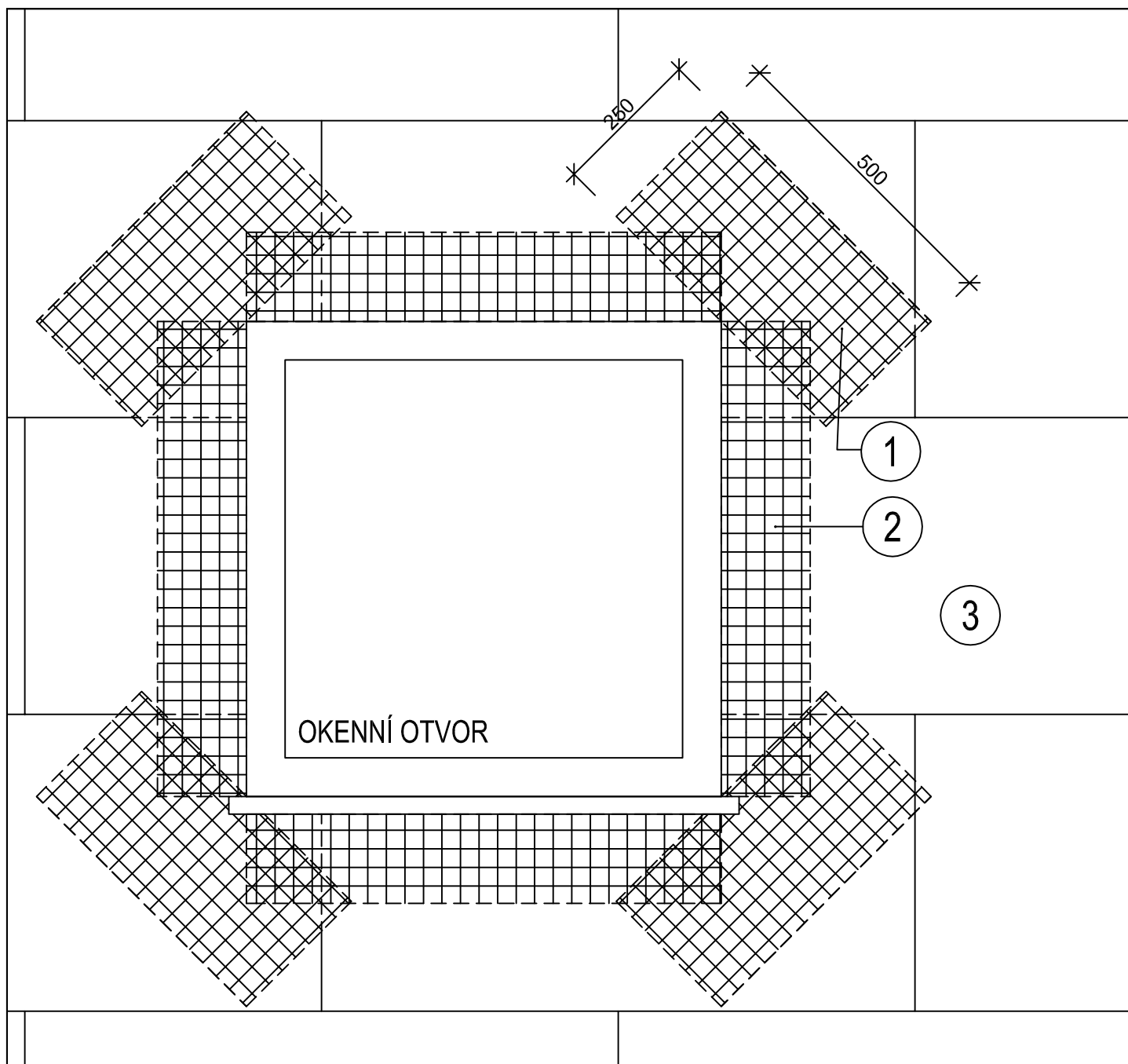
ZATEPLOVACÍ SYSTÉM - ETICS

ETICS - VŠEOBECNÉ ZÁSADY

MONTÁŽ HMOŽDINEK - KOTVENÍ

MEŘÍTKO : 1:10  
SCALE

Č. :  
NO **A3**



#### ETICS - všeobecné zásady - přídatná výztuž otvorů

- 1 Přídatná výztuž - armovací tkanina (sklotextilní síťovina)
- 2 Armovací tkanina - sklotextilní síťovina
- 3 Fasádní tepelněizolační deska - polystyren EPS 100 F "šedý" nebo EPS-P

ZATEPLOVACÍ SYSTÉM - ETICS

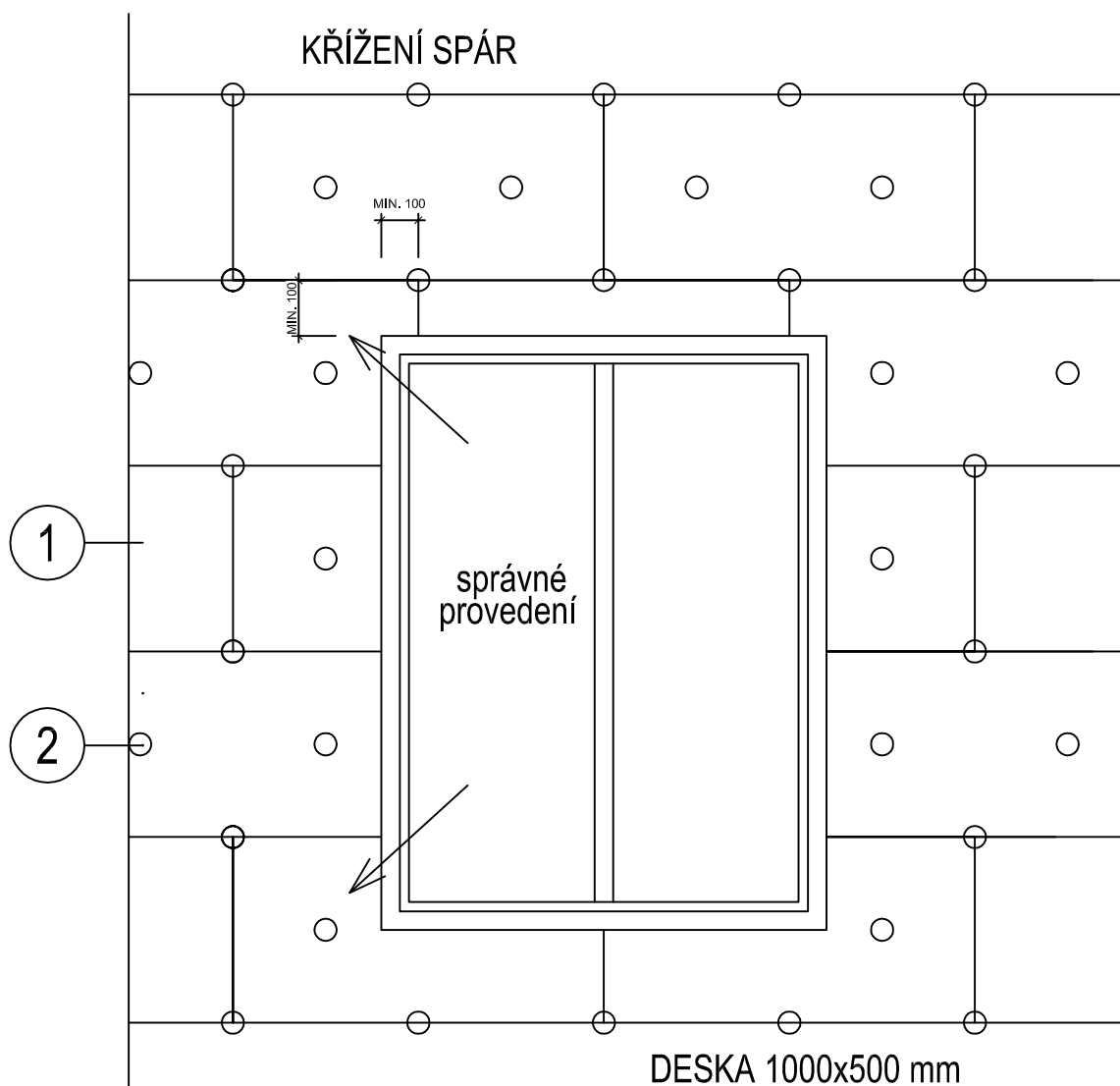
ETICS - VŠEOBECNÉ ZÁSADY

PŘÍDAVNÁ VÝZTUŽ OTVORŮ

MEŘÍTKO : 1:10  
SCALE

Č. :  
NO **A4**





### ETICS - všeobecné zásady - vazba desek tepelného izolantu vnější nároží u okna VARIANTA 1

- 1 Fasádní tepelněizolační deska - polystyren EPS 100 F "šedý" nebo EPS-P
- 2 Zatloukáací kotevní hmoždina

U výplní otvorů se desky tepelné izolace musí umísťovat tak, aby křížení jejich spár bylo nejméně 100 mm od rohů těchto otvorů. U otvorů se doporučuje osazení desek s takovým přesahem, aby čelně překryl následně lepené přířezy desek tepelné izolace na ostění výplní otvorů.

Desky tepelné izolace se při lepení osazují tak, aby spáry mezi nimi byly vzdáleny nejméně 100 mm od upravených neaktivních spár nebo trhlin v podkladu a od změn tloušťky konstrukce projevující se na povrchu podkladu nebo změn materiálu podkladu. Desky tepelné izolace nesmí překrývat dilatační spáru.

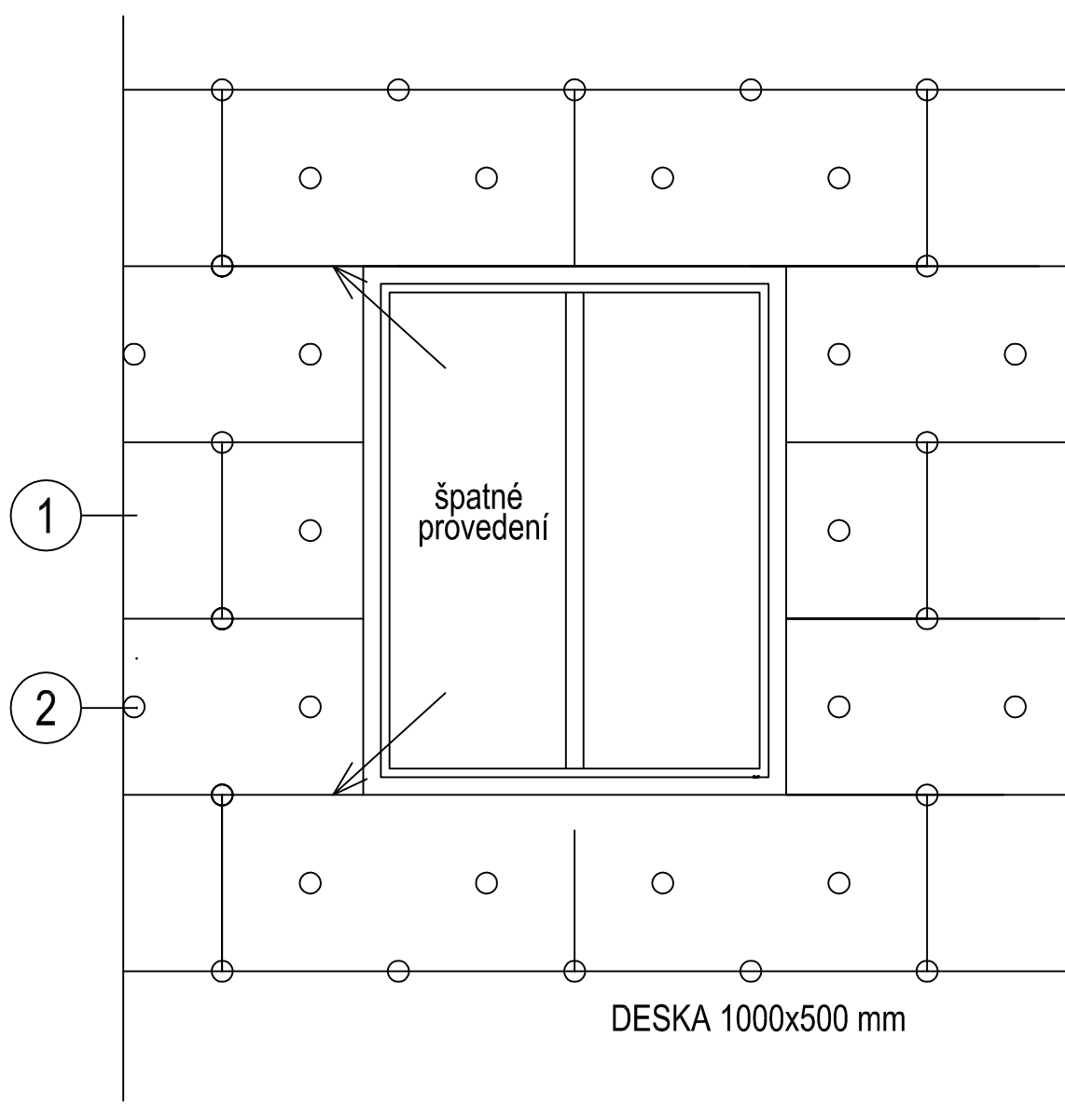
## ZATEPLOVACÍ SYSTÉM - ETICS

### VŠEOBECNÉ ZÁSADY

Vazba desek tepel. izolantu - vnější nároží u okna

MEŘÍTKO : 1:20  
SCALE

Č. :  
NO **A5**



**ETICS - všeobecné zásady - vazba desek tepelného izolantu vnější nároží u okna  
VARIANTA 2**

- 1 Fasádní tepelněizolační deska - polystyren EPS 100 F "šedý" nebo EPS-P
- 2 Zatlučovací kotevní hmoždina

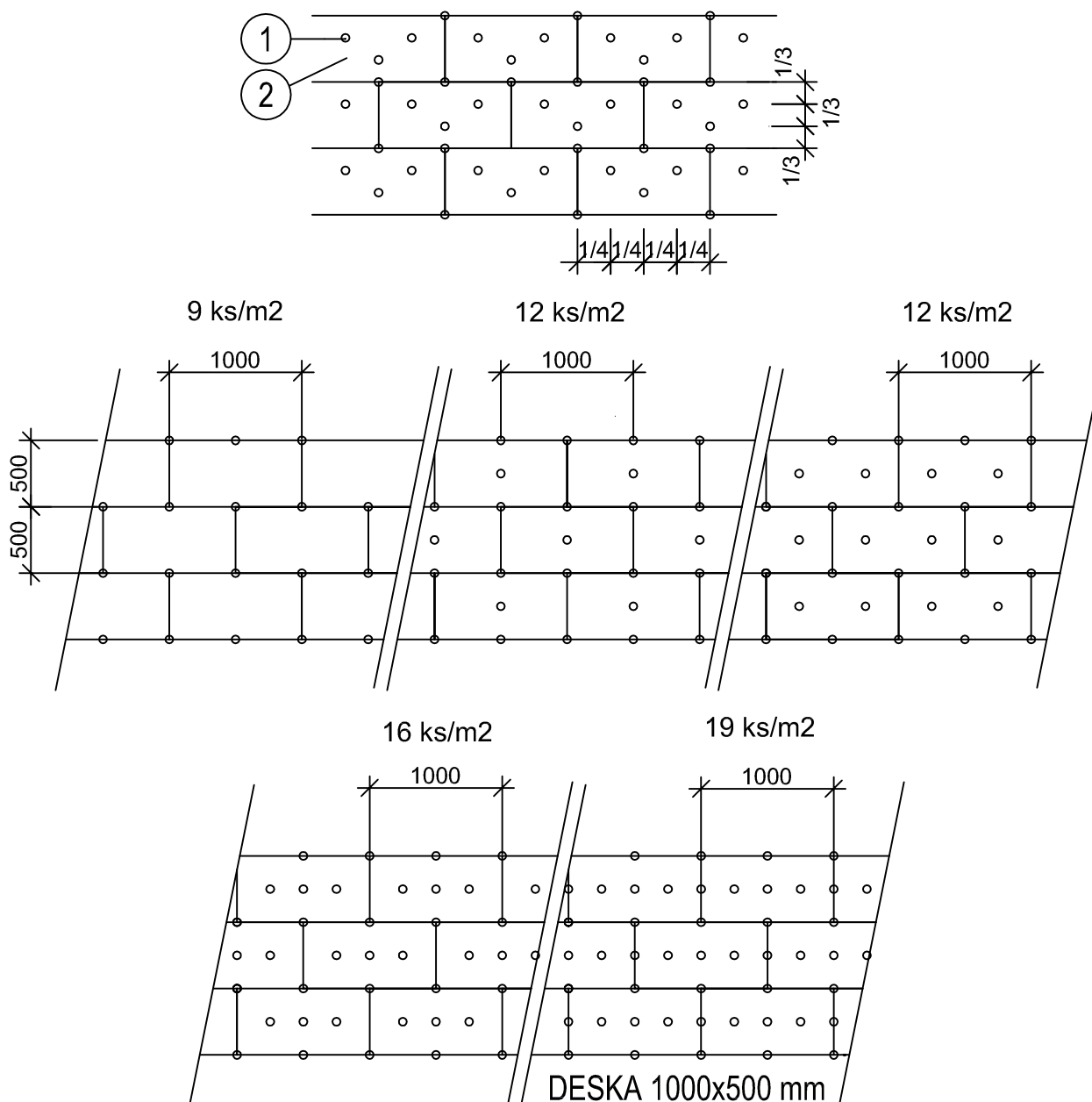
**ZATEPLOVACÍ SYSTÉM - ETICS**

**ETICS - VŠEOBECNÉ ZÁSADY**

Vazba desek tepel. izolantu - vnější nároží u okna

MEŘÍTKO : 1:20  
SCALE

Č. :  
NO **A6**



### ETICS - všeobecné zásady - způsoby kotvení izolace hmoždinkami

1. Fasádní tepelněizolační deska - polystyren EPS 100 F "šedý" nebo EPS-P
2. Zatlučák hmoždinka

#### POZNÁMKA:

Uvedené způsoby kotvení jsou pouze informativní. Rozmístění a počet kotven musí vycházet ze statického výpočtu konkrétní stavby po provedení odtrhových zkoušek.

## ZATEPLOVACÍ SYSTÉM - ETICS

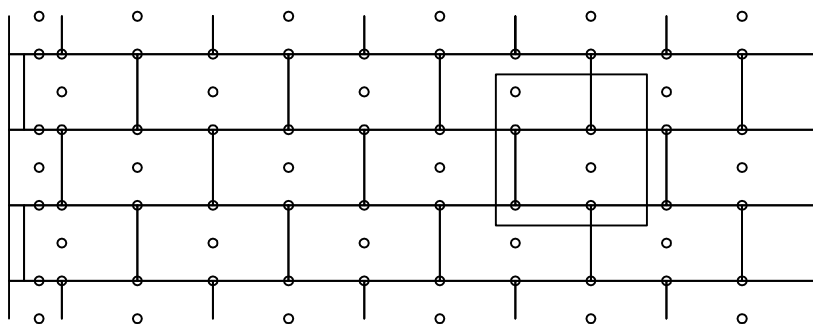
### ETICS - VŠEOBECNÉ ZÁSADY

### ZPŮSOBY KOTVENÍ IZOLACE HMOŽDINKAMI - I

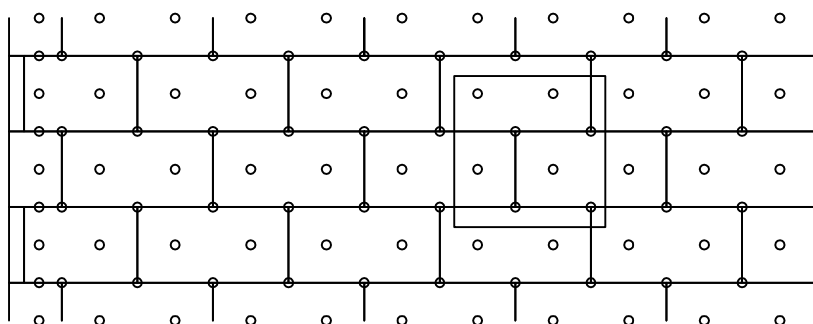
MEŘÍTKO : 1:5  
SCALE

Č. :  
NO **A7**

### Kotvení do 8 m výšky

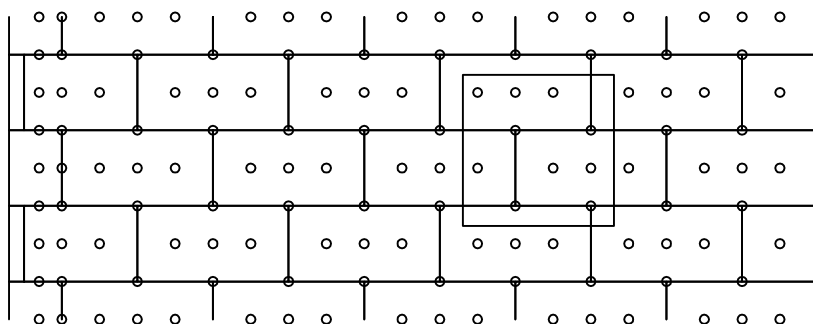


### Kotvení 8 - 20 m výšky



DESKA 1000x500 mm

### Kotvení nad 20 m výšky



### ETICS - všeobecné zásady - způsoby kotvení izolace hmoždinkami

#### POZNÁMKA:

Uvedené způsoby kotvení jsou pouze informativní. Rozmístění a počet kotev musí vycházet ze statického výpočtu konkrétní stavby po provedení odtrhových zkoušek.

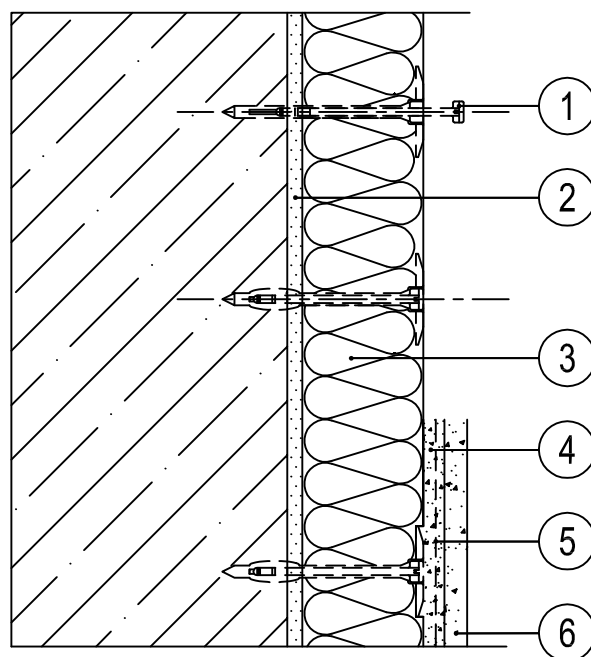
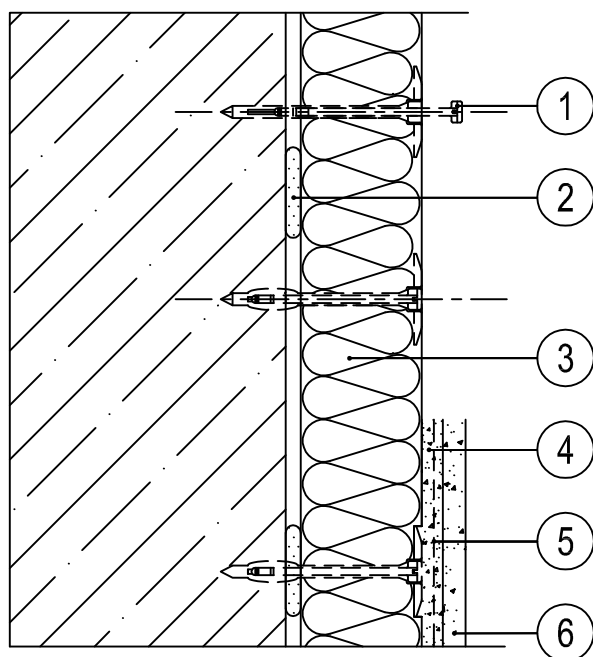
ZATEPLOVACÍ SYSTÉM - ETICS

ETICS - VŠEOBECNÉ ZÁSADY

ZPŮSOBY KOTVENÍ IZOLACE HMOŽDINKAMI - II

MEŘÍTKO : 1:5  
SCALE

Č. :  
NO A8



### ETICS - všeobecné zásady - řez zateplovacím systémem - omítka

- 1 Zatluokací hmoždina
- 2 Lepící stěrka - lepení izolantu :
  - pro EPS - lepeno po obvodu desky a terči
  - pro EPS, pro minerální vlnu (kolmé vlákno) - plnoplošné nalepeno
- 3 Fasádní tepelněizolační deska - polystyren EPS 100 F "šedý" nebo EPS-P
- 4 Armovací tmel - lepící stěrka
- 5 Armovací tkanina - sklotextilní síťovina
- 6 Finální úprava - penetrační nátěr + tenkovrstvá stěrková probarvená omítka silikátová

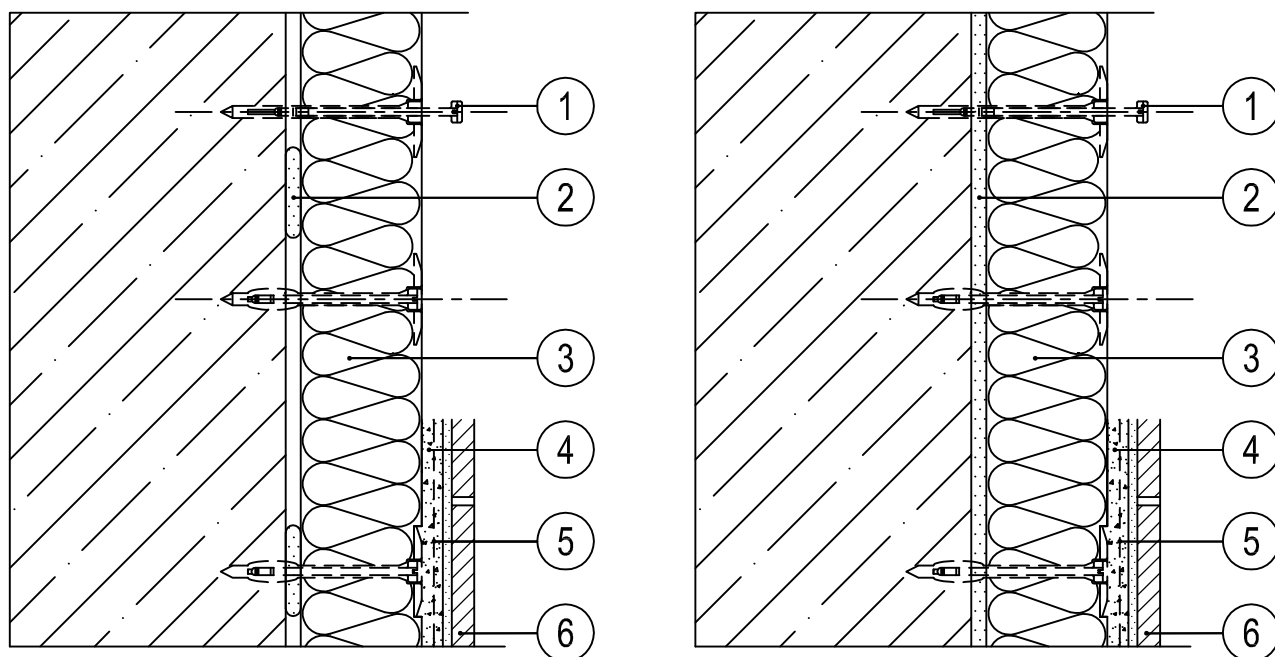
ZATEPLOVACÍ SYSTÉM - ETICS

ETICS - VŠEOBECNÉ ZÁSADY

ŘEZ ZATEPLOVACÍM SYSTÉMEM - OMÍTKA

MEŘÍTKO : 1:2  
SCALE

Č. :  
NO **A9**



### ETICS - všeobecné zásady - řez zateplovacím systémem - lícový keramický obklad

- 1 Zatloukáací hmoždina
- 2 Lepící stěrka - lepení izolantu :
  - pro EPS - lepeno po obvodu desky a terči
  - pro EPS, pro minerální vlnu (kolmé vlákno) - plnoplošně nalepeno
- 3 Fasádní tepelněizolační deska - polystyren EPS 100 F "šedý" nebo EPS-P
- 4 Armovací tmel - lepící stěrka
- 5 Armovací tkanina - sklotextilní síťovina
- 6 Finální úprava - keramický obklad - lícové pásy

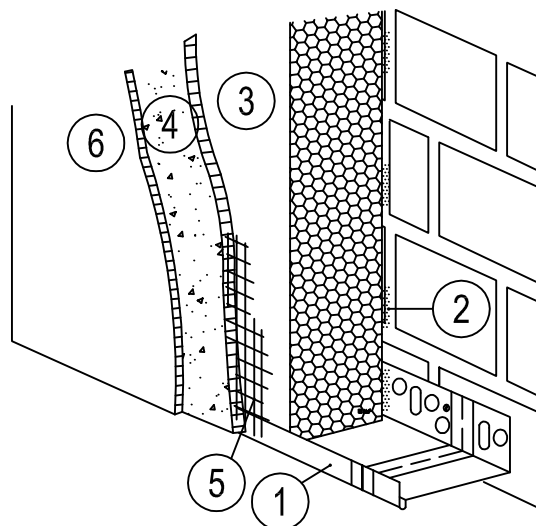
## ZATEPLOVACÍ SYSTÉM - ETICS

### ETICS - VŠEOBECNÉ ZÁSADY

Řez zateplovacím systémem - líc. keram. obklad

MEŘÍTKO : 1:2  
SCALE

Č. :  
NO **A10**



### **ETICS - všeobecné zásady - založení zateplovacího systému**

- 1 Zakládací lišta
- 2 Lepení izolantu - lepicí stěrka
- 3 Fasádní tepelněizolační deska - polystyren EPS 100 F "šedý" nebo EPS-P
- 4 Armovací tmel - lepicí stěrka
- 5 Armovací tkanina - sklotextilní síťovina
- 6 Finální úprava - penetrační nátěr + tenkovrstvá stěrková probarvená omítka silikonová

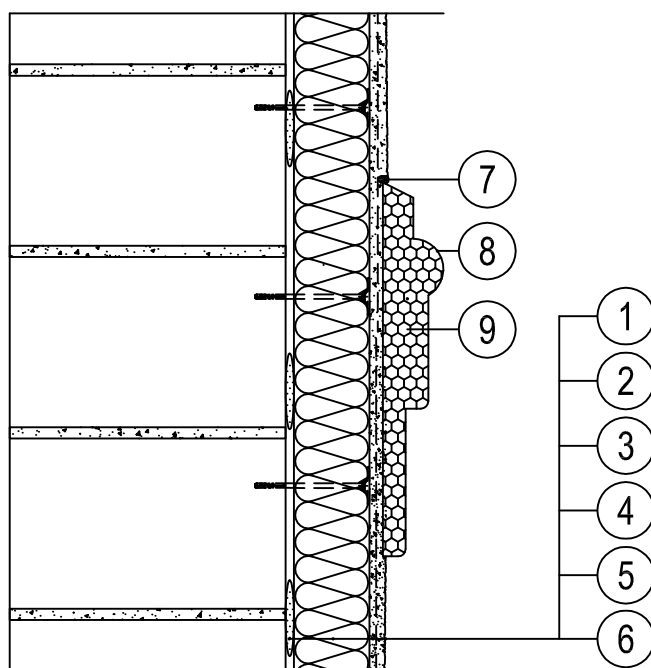
**ZATEPLOVACÍ SYSTÉM - ETICS**

**ETICS - VŠEOBECNÉ ZÁSADY**

**ZALOŽENÍ ZATEPLOVACÍHO SYSTÉMU**

MEŘÍTKO :  
SCALE

Č. :  
NO **A11**



### ETICS - všeobecné zásady - aplikace fasádních profilů

- 1 Lepení izolantu - lepicí stěrka
- 2 Fasádní tepelněizolační deska - polystyren EPS 100 F "šedý" nebo EPS-P
- 3 Armovací tkanina - sklotextilní síťovina
- 4 Armovací tmel - lepicí stěrka
- 5 Penetrace
- 6 Finální úprava - penetrační nátěr + tenkovrstvá stěrková probarvená omítka silikonová
- 7 Silikonový tmel
- 8 Barva
- 9 Fasádní profil s povrchovou úpravou

ZATEPLOVACÍ SYSTÉM - ETICS

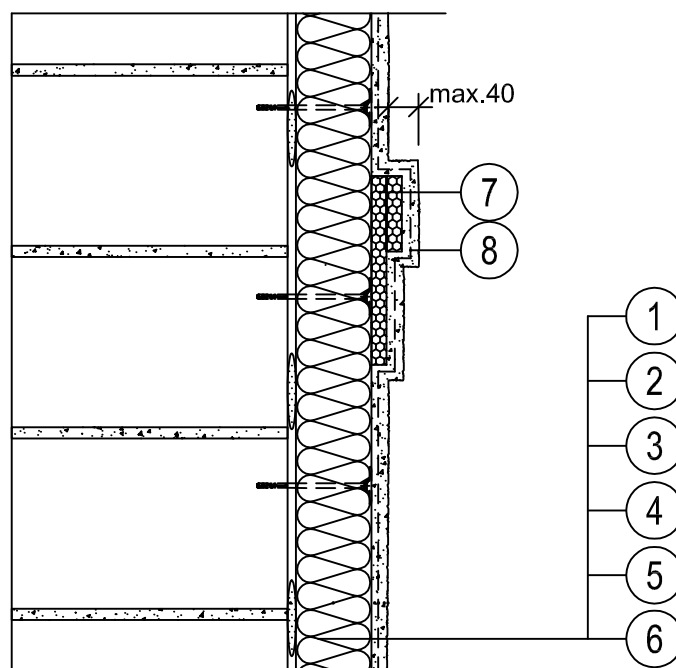
ETICS - VŠEOBECNÉ ZÁSADY

APLIKACE FASÁDNÍCH PROFILŮ

MEŘÍTKO : 1:5  
SCALE

Č. :  
NO A12





### ETICS - všeobecné zásady - aplikace přířezů EPS-F

- 1 Lepení izolantu - lepicí stěrka
- 2 Fasádní tepelněizolační deska - polystyren EPS 100 F "šedý" nebo EPS-P
- 3 Armovací tkanina - sklotextilní síťovina
- 4 Armovací tmel - lepicí stěrka
- 5 Penetrace podkladu
- 6 Finální úprava - penetrační nátěr + tenkovrstvá stěrková probarvená omítka silikátová
- 7 Profil z přířezů z tepelného izolantu
- 8 Sklotextilní síťovina

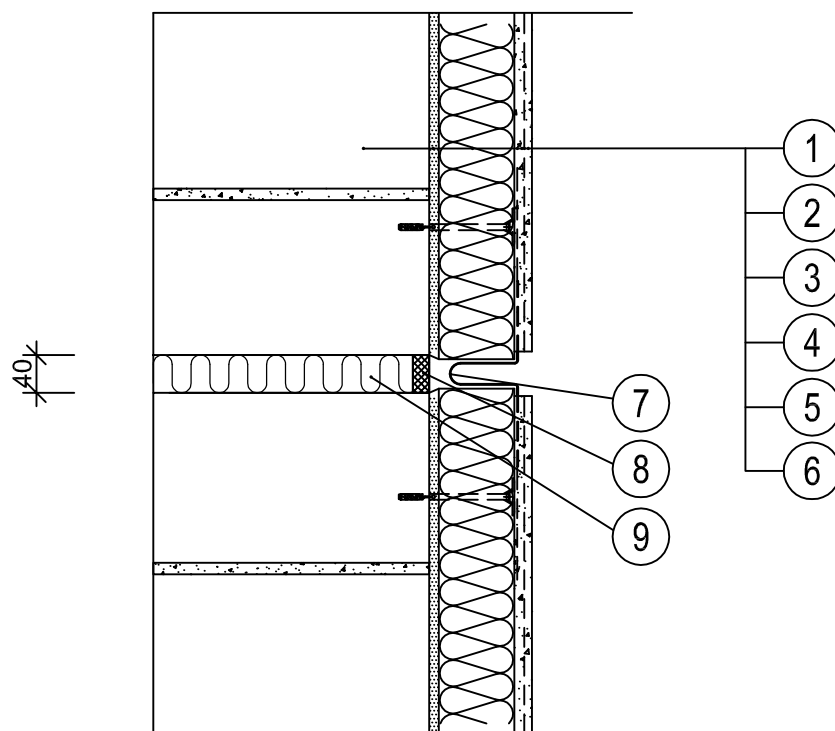
ZATEPLOVACÍ SYSTÉM - ETICS

ETICS - VŠEOBECNÉ ZÁSADY

APLIKACE FASÁDNÍCH PROFILŮ

MEŘÍTKO : 1:5  
SCALE

Č. :  
NO A13



**ETICS - všeobecné zásady - Dilatace v izolaci (svislá spára)  
(vodorovný řez), tenkovrstvá omítka**

- 1 Nosná stěna - zděná (podklad)
- 2 Lepení izolantu - lepicí stěrka
- 3 Fasádní tepelněizolační deska - polystyren EPS 100 F "šedý" nebo EPS-P
- 4 Armovací tmel - lepicí stěrka
- 5 Armovací tkanina - sklotextilní síťovina
- 6 Finální úprava -penetrační nátěr + tenkovrstvá stěrková probarvená omítka silikátová
- 7 Dilatační profil (průběžný) (profil s integrovanou výztužnou skelnou tkaninou)
- 8 Mikroporézní pryž
- 9 Výplň dilatační spáry měkkým izolačním materiálem z miner. vlny

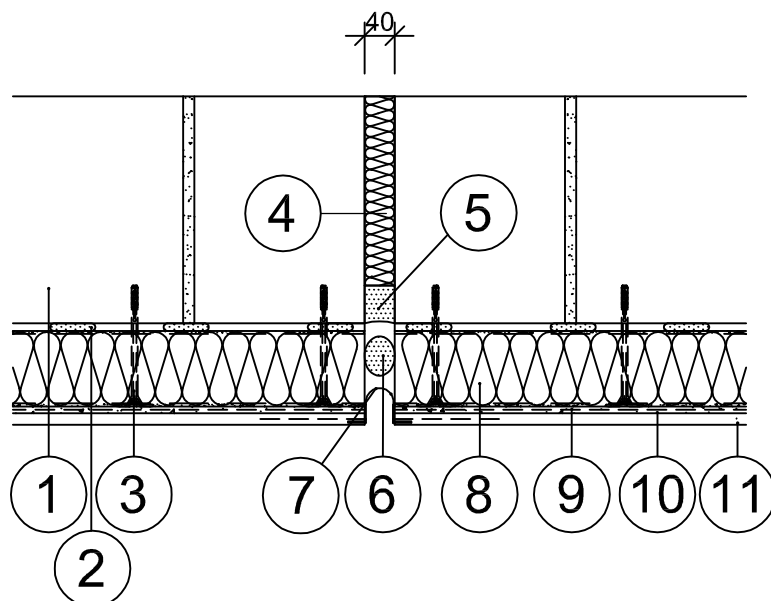
**ZATEPLOVACÍ SYSTÉM - ETICS**

**ETICS - VŠEOBECNÉ ZÁSADY**

**Dilatace v izolaci (svislá spára) (vodorovný řez)**

MEŘÍTKO : 1:5  
SCALE

Č. :  
NO **A14**



**ETICS - všeobecné zásady - Dilatace v izolaci (svislá spára)  
(vodorovný řez), tenkovrstvá omítka - alternativa**

1. Nosná stěna - zděná, železobetonová (podklad)
2. Lepení izolantu - lepicí stěrka
3. Zatlučovací hmoždinka
4. Tepelná izolace - výplň dilatační spáry měkkým izolačním materiálem z minerální vlny
5. Zatmelení dilatační spáry
6. Trvale pružný tmel
7. Dilatační profil (průběžný) (profil s integrovanou výztužnou skelnou tkaninou)
8. Fasádní tepelněizolační deska - polystyren EPS 100 F "šedý" nebo EPS-P
9. Armovací tmel - lepicí stěrka
10. Armovací tkanina - sklotextilní síťovina
11. Finální úprava -penetrační nátěr + tenkovrstvá stěrková probarvená omítka silikátová

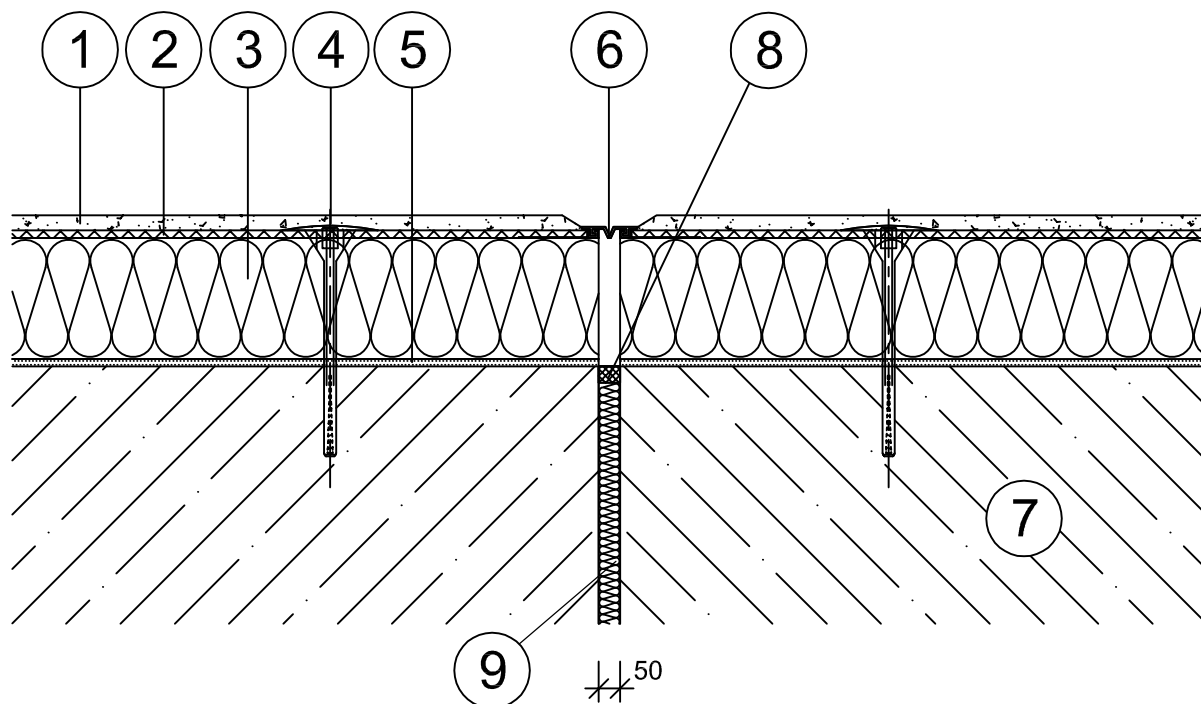
## ZATEPLOVACÍ SYSTÉM - ETICS

### ETICS - VŠEOBECNÉ ZÁSADY

Dilatace v izolaci (svislá spára) (vodorovný řez) - alt.

MEŘÍTKO : 1:5  
SCALE

Č. :  
NO **A15**



**ETICS - všeobecné zásady - Dilatace v izolaci (svislá spára)  
(vodorovný řez), tenkovrstvá omítka - alternativa**

- 1 Finální úprava - penetrační nátěr + tenkovrstvá stěrková probarvená omítka silikátová
- 2 Armovací tmel - lepící stěrka + armovací tkanina - sklotextilní síťovina
- 3 Fasádní tepelněizolační deska - polystyren EPS 100 F "šedý" nebo EPS-P
- 4 Zatloukáací hmoždina
- 5 Lepení izolantu - lepící stěrka
- 6 Dilatační profil (průběžný) (profil s integrovanou výztužnou skelnou tkaninou)
- 7 Nosná stěna - zděná (podklad)
- 8 Mikroporézní pryž
- 9 Výplň dilatační spáry měkkým izolačním materiálem z miner. vlny

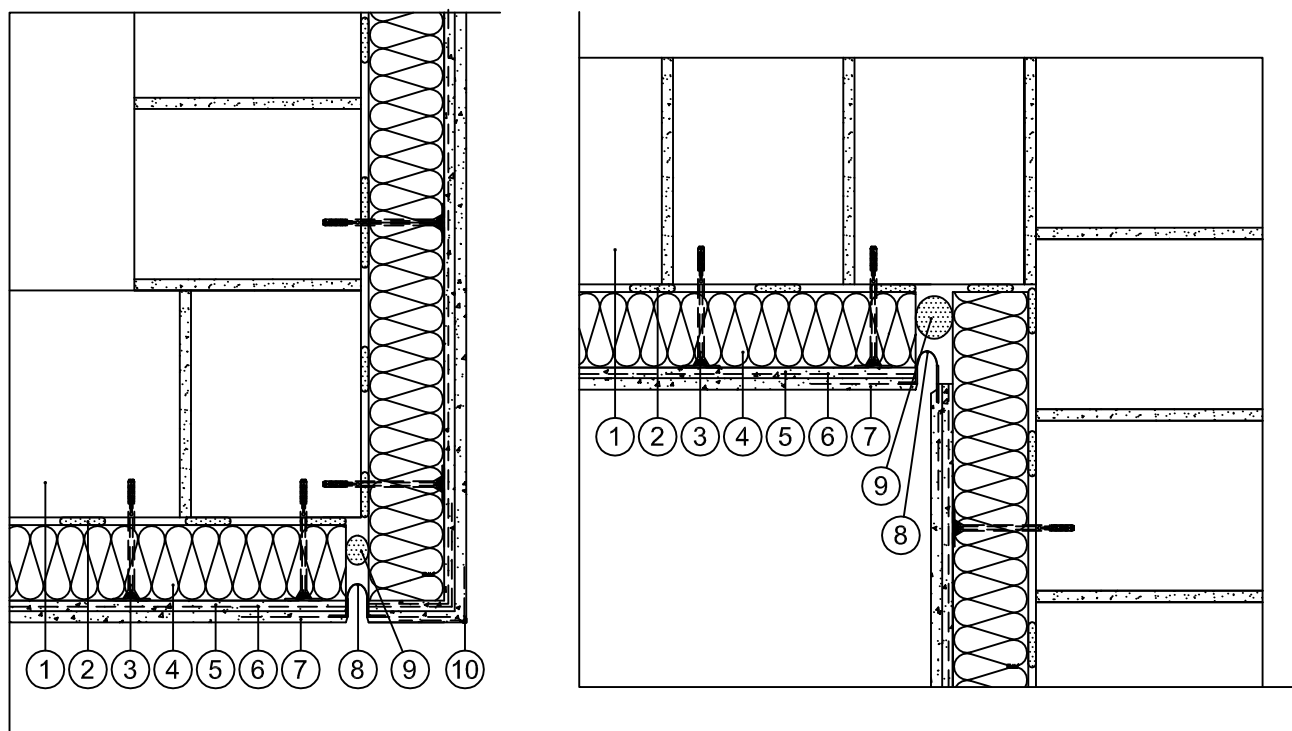
**ZATEPLOVACÍ SYSTÉM - ETICS**

**ETICS - VŠEOBECNÉ ZÁSADY**

**Dilatace v izolaci (svislá spára) (vodorovný řez) - alt.**

MEŘÍTKO : 1:5  
SCALE

Č. :  
NO **A16**



### ETICS - všeobecné zásady - rohová/koutová dilatace

- 1 Nosná stěna - zděná, železobeton (podklad)
- 2 Lepení izolantu - lepicí stěrka
- 3 Zatlouvací hmoždina
- 4 Fasádní tepelněizolační deska - polystyren EPS 100 F "šedý" nebo EPS-P
- 5 Armovací tmel
- 6 Armovací tkanina - sklotextilní síťovina
- 7 Finální úprava - penetrační nátěr + tenkovrstvá stěrková probarvená omítka silikátová
- 8 Dilatační profil s integrovanou síťovinou
- 9 Trvale pružný tmel
- 10 Rohový profil s integrovanou síťovinou

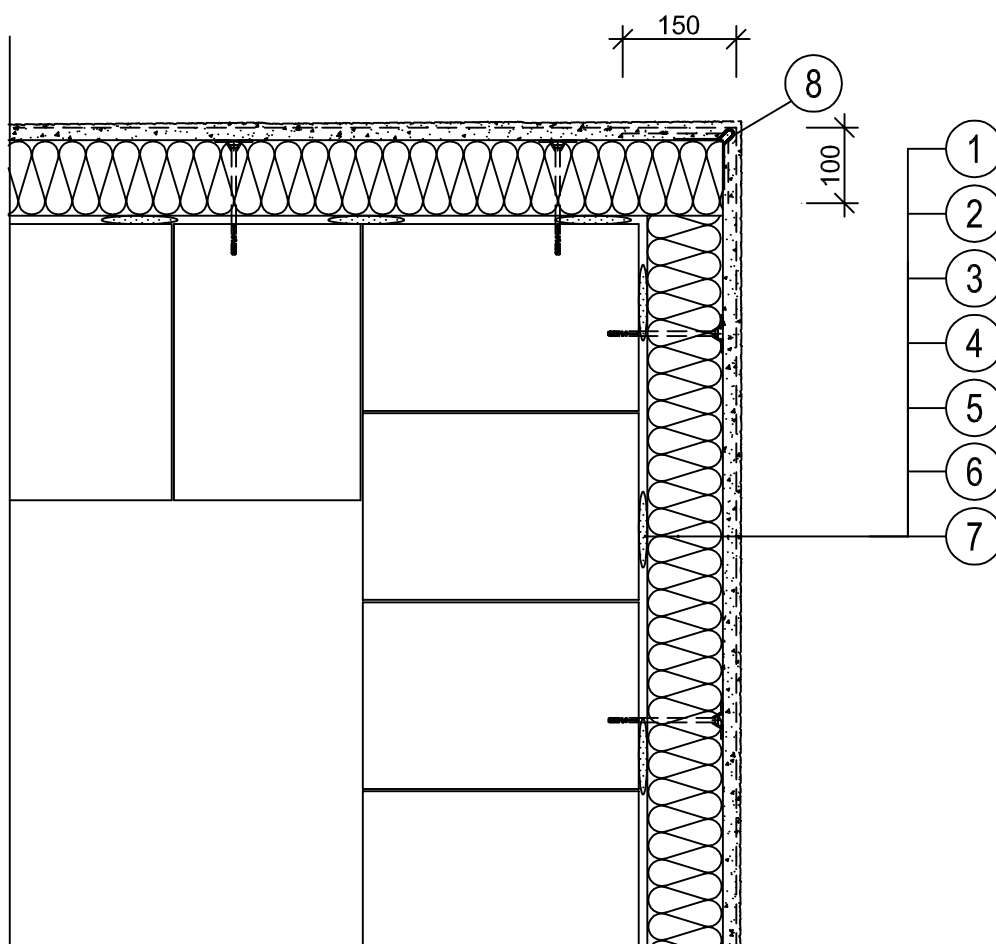
ZATEPLOVACÍ SYSTÉM - ETICS

ETICS - VŠEOBECNÉ ZÁSADY

ROHOVÁ/KOUTOVÁ DILATACE

MEŘÍTKO : 1:5  
SCALE

Č. :  
NO **A17**



### ETICS - všeobecné zásady - vyztužení rohů - řešení s rohovým profilem s integrovanou síťovinou

- 1 Nosná stěna - zděná, železobeton (podklad)
- 2 Lepení izolantu - lepicí stěrka
- 3 Fasádní tepelněizolační deska - polystyren EPS 100 F "šedý" nebo EPS-P
- 4 Zatloukávací hmoždina
- 5 Armovací tmel
- 6 Armovací tkanina - sklotextilní síťovina
- 7 Finální úprava - penetrační nátěr + tenkovrstvá stěrková probarvená omítka silikátová
- 8 Rohový profil s integrovanou síťovinou

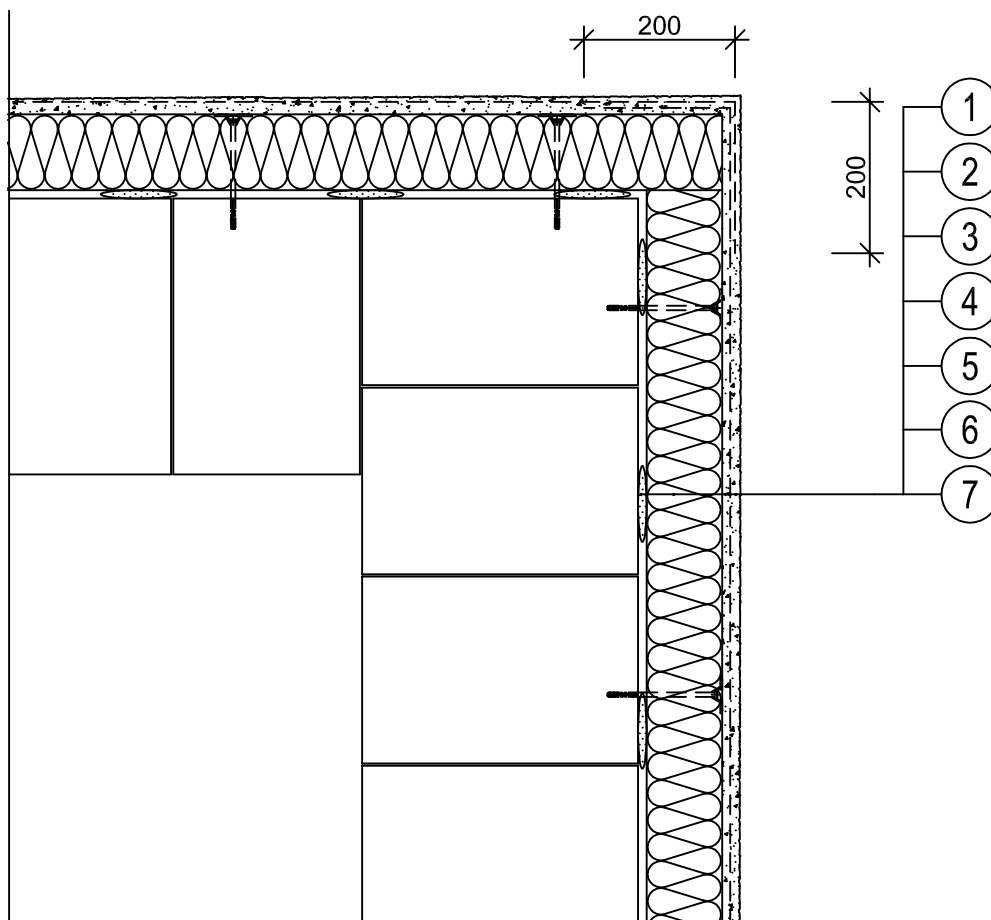
## ZATEPLOVACÍ SYSTÉM - ETICS

### ETICS - VŠEOBECNÉ ZÁSADY

Vyztužení rohů - řešení s roh.profilem se síťovinou

MEŘÍTKO : 1:5  
SCALE

Č. :  
NO **A18**



### ETICS - všeobecné zásady - vyztužení rohů - řešení s přesahem sklotextilní síťoviny

- 1 Nosná stěna - zděná, železobeton (podklad)
- 2 Lepení izolantu - lepicí stěrka
- 3 Fasádní tepelněizolační deska - polystyren EPS 100 F "šedý" nebo EPS-P
- 4 Zatloukávací hmoždina
- 5 Armovací tmel
- 6 Armovací tkanina - sklotextilní síťovina
- 7 Finální úprava -penetrační nátěr + tenkovrstvá stěrková probarvená omítka silikátová

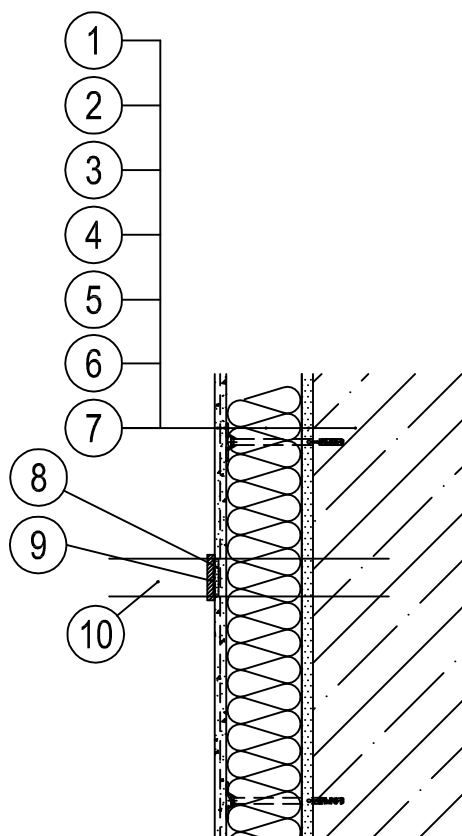
## ZATEPLOVACÍ SYSTÉM - ETICS

### ETICS - VŠEOBECNÉ ZÁSADY

Vyztužení rohů - řešení s přesahem síťoviny

MEŘÍTKO : 1:5  
SCALE

Č. :  
NO **A19**



**ETICS - všeobecné zásady - napojení zábradlí - I**  
**(zateplovací systém s mechanickým přikotvením tepelné izolace - zděná stěna, tenkovrstvá omítka)**

- 1 Nosná stěna - zděná (podklad)
- 2 Lepení izolantu - lepicí stěrka
- 3 Fasádní tepelněizolační deska - polystyren EPS 100 F "šedý" nebo EPS-P
- 4 Zatloukací hmoždina
- 5 Armovací tmel
- 6 Armovací tkanina - sklotextilní síťovina
- 7 Finální úprava -penetrační nátěr + tenkovrstvá stěrková probarvená omítka silikonová
- 8 Těsnící profil
- 9 Omítkový ukončovací pás
- 10 Zábradlí - kovový profil

## ZATEPLOVACÍ SYSTÉM - ETICS

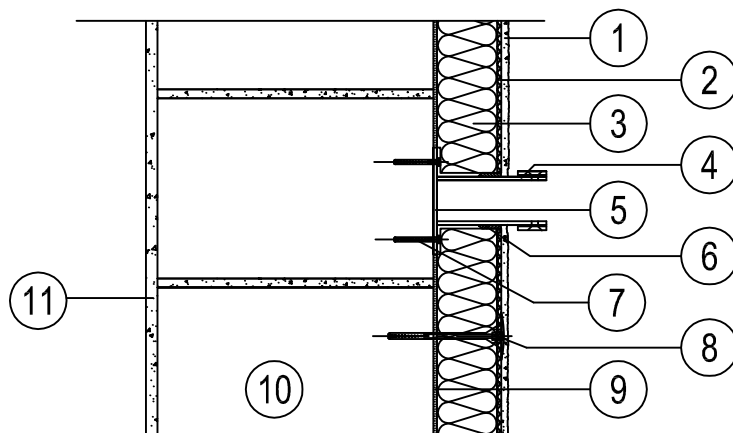
### ETICS - VŠEOBECNÉ ZÁSADY

#### Napojení zábradlí

MEŘÍTKO : 1:5  
SCALE

Č. :  
NO **A20**





**ETICS - všeobecné zásady - napojení zábradlí - II**  
**(vložení nosného prvku zábradlí do zateplovacího systému s mechanickým**  
**přikotvením tepelné izolace - zděná stěna, tenkovrstvá omítka )**

- 1 Finální úprava -penetrační nátěr + tenkovrstvá stěrková probarvená omítka silikátová
- 2 Armovací vrstva se síťovinou
- 3 Fasádní tepelněizolační deska - polystyren EPS 100 F "šedý" nebo EPS-P
- 4 Nosný prvek zábradlí
- 5 Kotevní deska
- 6 Těsnící tmel
- 7 Hmoždinka
- 8 Talířová zatloukácí hmoždina
- 9 Lepící tmel
- 10 Zdivo, železobeton
- 11 Vnitřní omítka

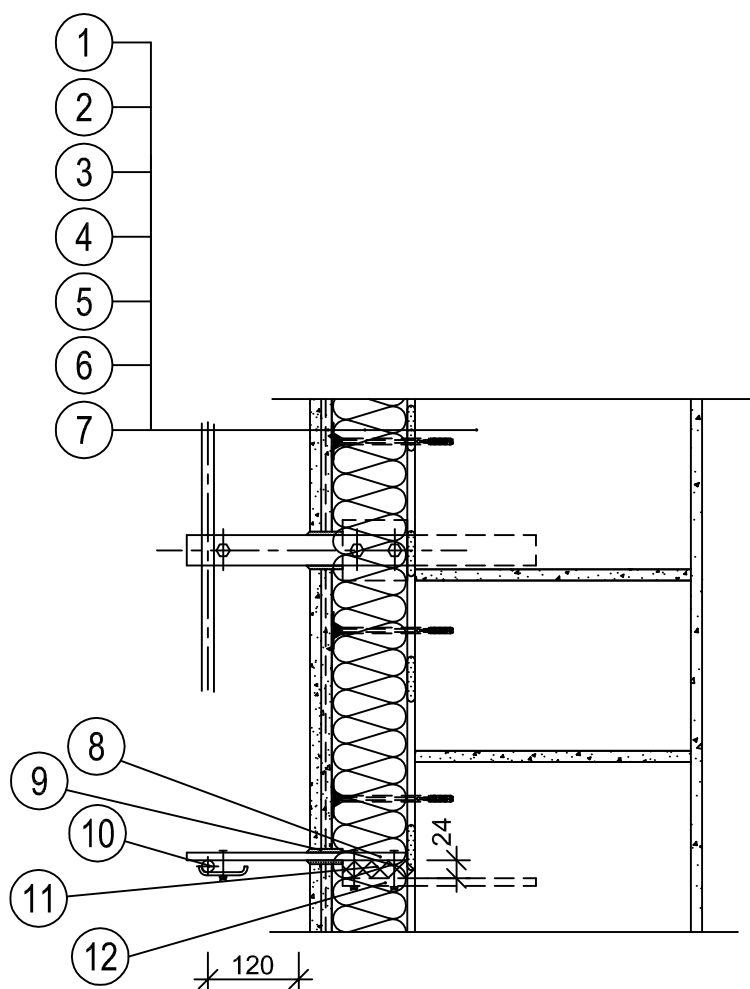
## ZATEPLOVACÍ SYSTÉM - ETICS

### ETICS - VŠEOBECNÉ ZÁSADY

#### Napojení zábradlí - alternativa

MEŘÍTKO : 1:5  
SCALE

Č. :  
NO **A21**



### ETICS - všeobecné zásady - úprava u hromosvodu

- 1 Nosná stěna - zděná, železobetonová (podklad)
- 2 Lepení izolantu - lepicí stěrka
- 3 Fasádní tepelněizolační deska - polystyren EPS 100 F "šedý" nebo EPS-P
- 4 Zatlučovací hmoždina
- 5 Armovací tmel
- 6 Armovací tkanina - sklotextilní síťovina
- 7 Finální úprava - penetrační nátěr + tenkovrstvá stěrková probarvená omítka silikonová
- 8 Prodloužení úchytky
- 9 Trvale pružný tmel
- 10 Uzemnění hromosvodu
- 11 Přerušování tepelného mostu ocelové konstrukce
- 12 Úchytka - kotva - osazení kotev se provádí po nalepení izolantu

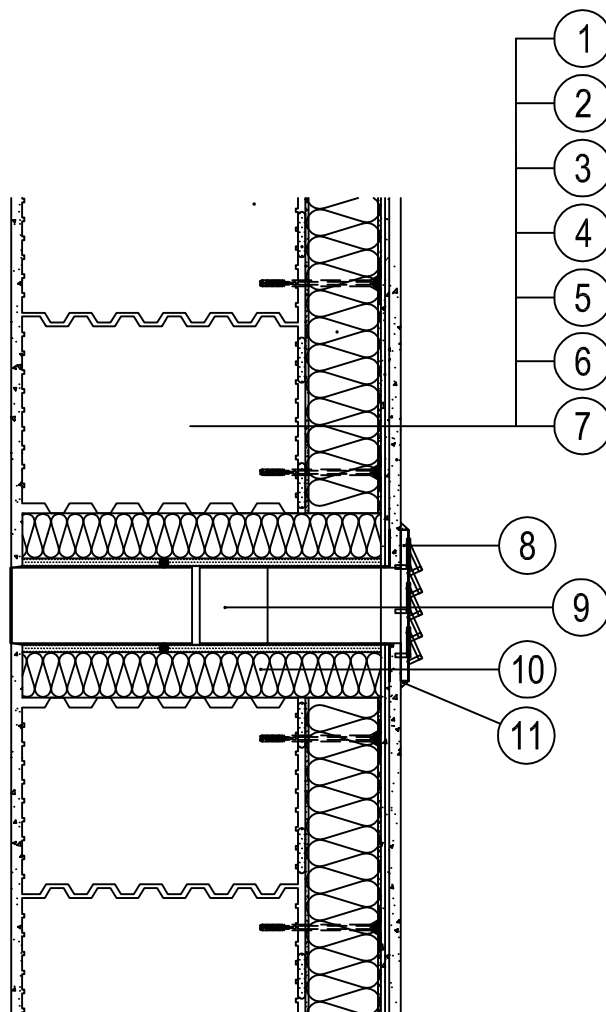
## ZATEPLOVACÍ SYSTÉM - ETICS

### ETICS - VŠEOBECNÉ ZÁSADY

### ÚPRAVA U HROMOSVODU

MEŘÍTKO : 1:5  
SCALE

Č. :  
NO **A22**



### ETICS - všeobecné zásady - úprava u hromosvodu

- 1 Nosná stěna - zděná nebo železobeton (podklad)
- 2 Lepení izolantu - lepicí stěrka
- 3 Fasádní tepelněizolační deska - polystyren EPS 100 F "šedý" nebo EPS-P
- 4 Zatlučovací hmoždina
- 5 Armovací tmel
- 6 Armovací tkanina - sklotextilní síťovina
- 7 Finální úprava - penetrační nátěr + tenkovrstvá stěrková probarvená omítka silikonová
- 8 Větrací mřížka
- 9 Potrubí
- 10 Tepelná izolace - minerální vlna tl. min. 50 mm
- 11 Trvale pružný tmel

## ZATEPLOVACÍ SYSTÉM - ETICS

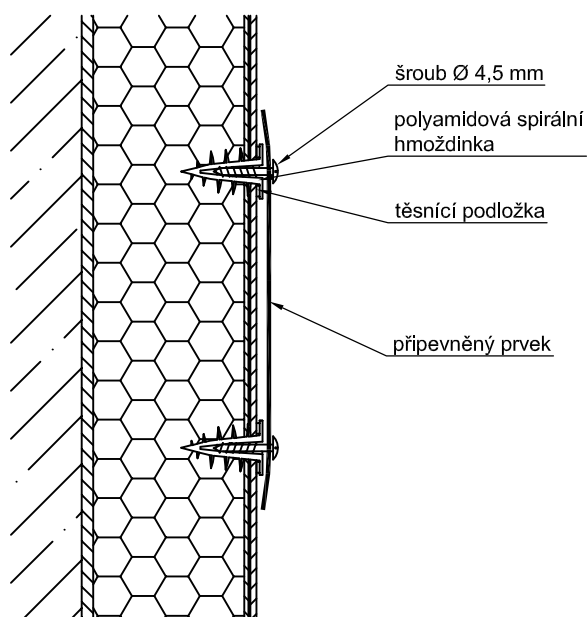
### ETICS - VŠEOBECNÉ ZÁSADY

### ÚPRAVA U VĚTRACÍ MŘÍŽKY

MEŘÍTKO : 1:5  
SCALE

Č. :  
NO **A23**

## UPEVNĚNÍ LEHKÝCH PRVKŮ DO ETICS



ZATEPLOVACÍ SYSTÉM - ETICS

ETICS - VŠEOBECNÉ ZÁSADY

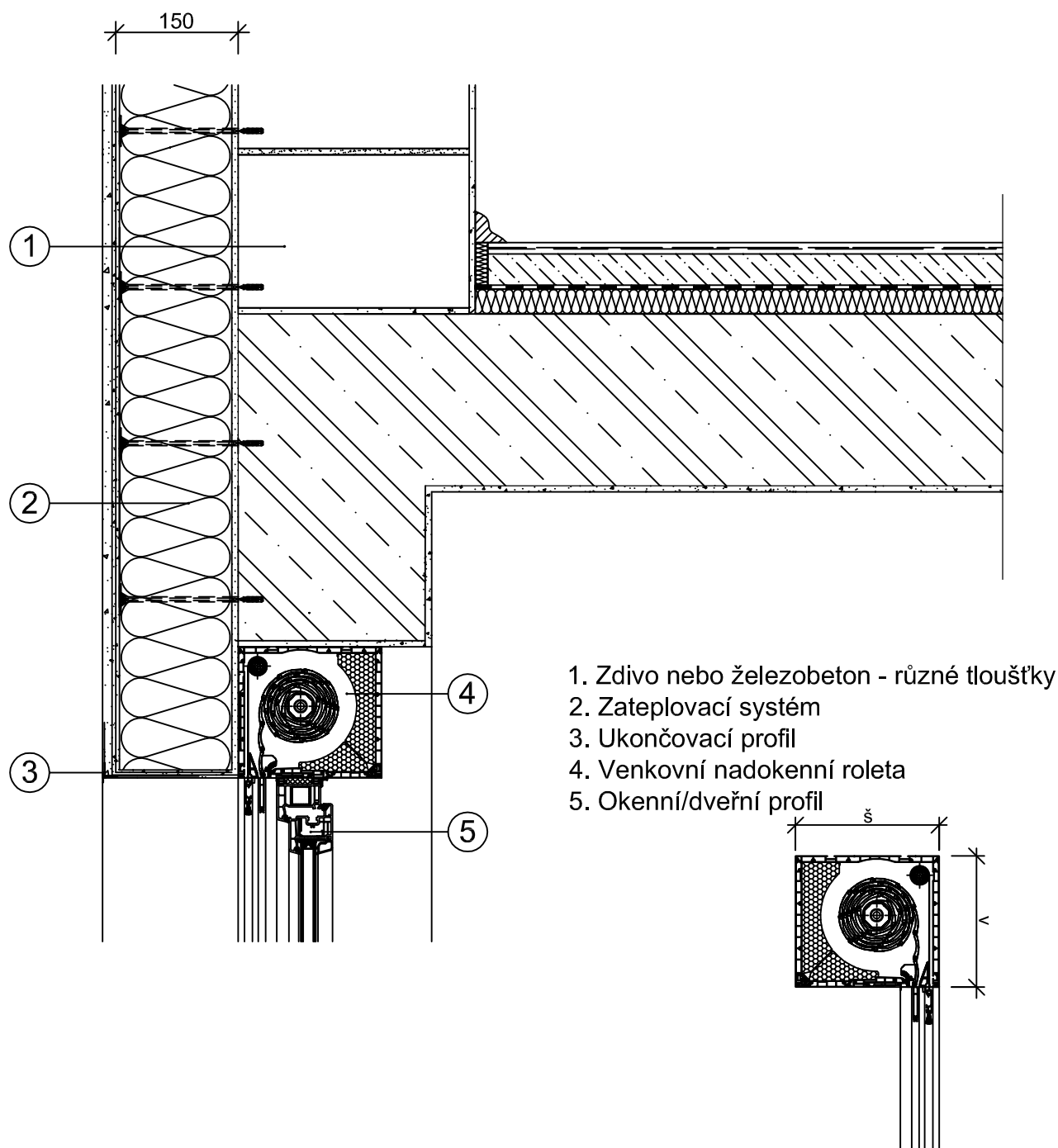
UPEVNĚNÍ LEHKÝCH PRVKŮ DO ETICS

MEŘÍTKO : 1:5  
SCALE

Č. :  
NO **A24**

# SCHÉMATICKÝ DETAIL

## NADPRAŽÍ OKNA/DVEŘÍ S VENKOVNÍ NADOKENNÍ ROLETOU



ZATEPLOVACÍ SYSTÉM - ETICS

ETICS - VŠEOBECNÉ ZÁSADY

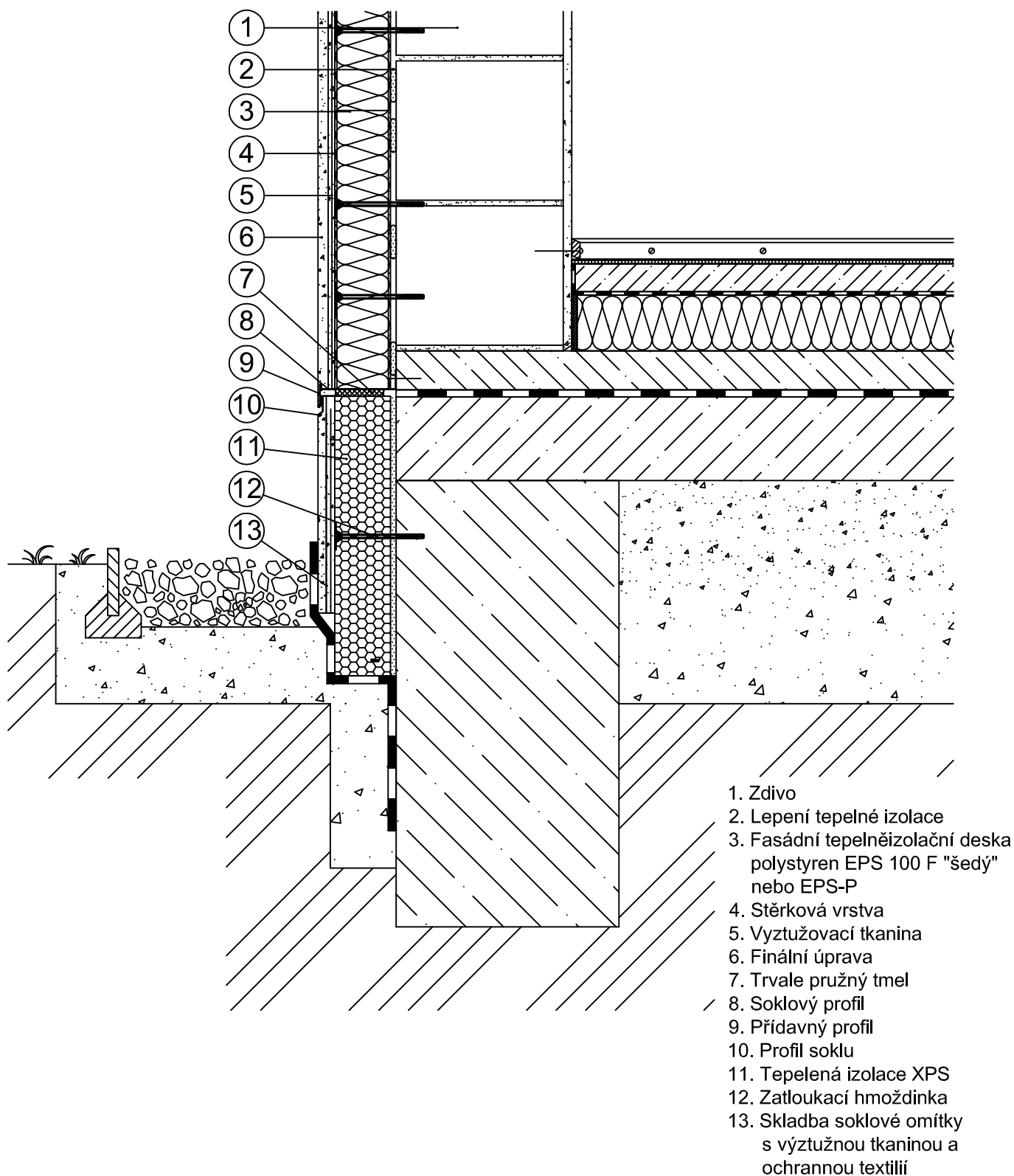
NADPRAŽÍ OKNA/DVEŘÍ S VENKOVNÍ NADOKENNÍ ROLETOU

MEŘÍTKO : 1:5  
 SCALE

Č. :  
 NO **A25**

# SCHÉMATICKÝ DETAIL

## ZATEPLENÍ SOKLU - KLUZNÁ LOŽNÁ SPÁRA



### ZATEPLOVACÍ SYSTÉM - ETICS

#### ETICS - VŠEOBECNÉ ZÁSADY

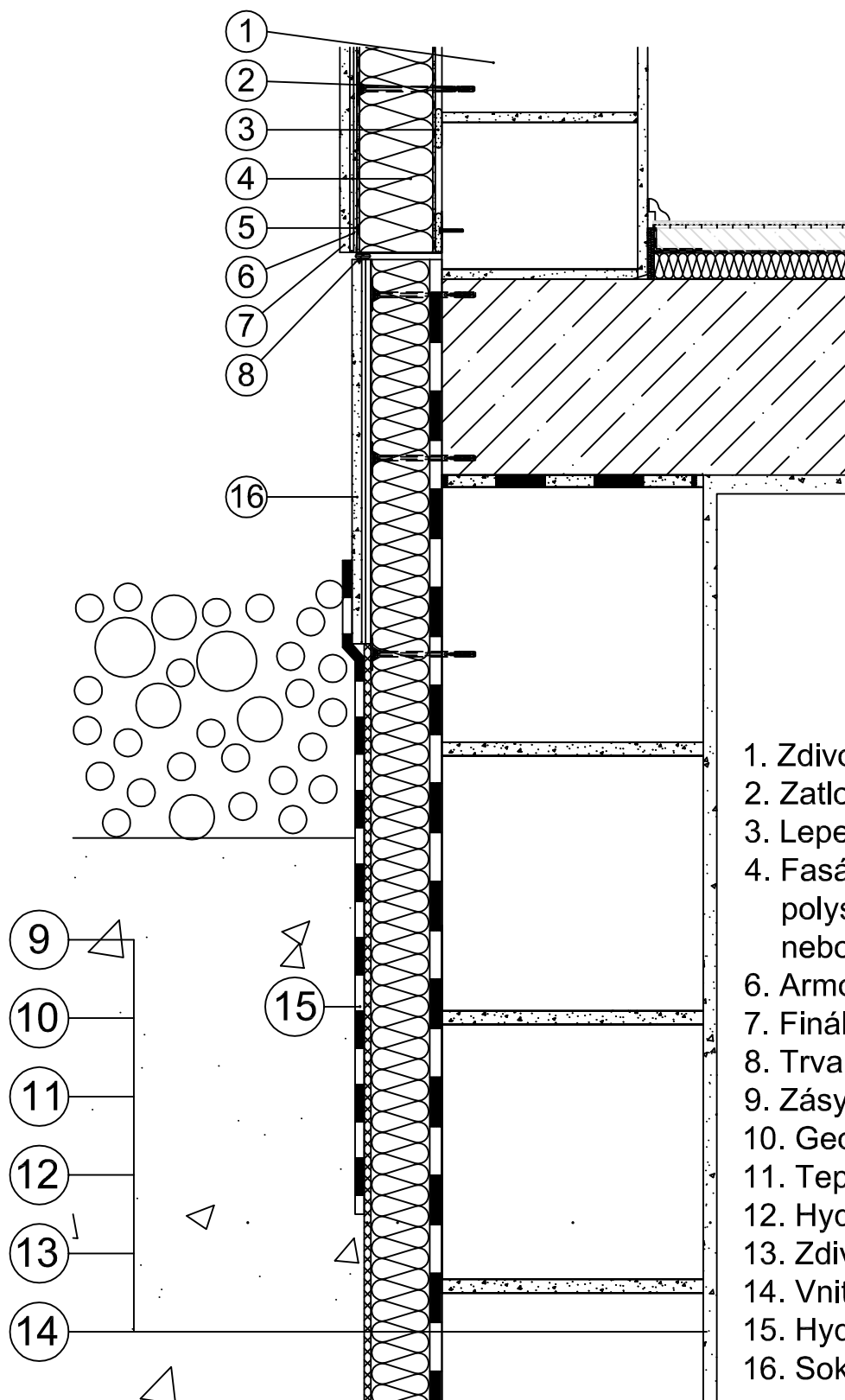
#### ZATEPLENÍ SOKLU - KLUZNÁ LOŽNÁ SPÁRA

MEŘÍTKO : 1:5  
 SCALE

Č. :  
 NO **A26**

# SCHÉMATICKÝ DETAIL

## ZATEPLENÍ SOKLU - PODSKLEPENÁ STAVBA



1. Zdivo
2. Zatlukací hmoždinka
3. Lepení izolantu
4. Fasádní tepelněizolační deska polystyren EPS 100 F "šedý" nebo EPS-P
6. Armovací tkanina
7. Finální úprava
8. Trvale pružný tmel
9. Zásyp pracovní spáry
10. Geotextílie
11. Tepelná izolace XPS
12. Hydroizolační vrstva
13. Zdivo spodní stavby
14. Vnitřní omítka
15. Hydroizolační vrstva
16. Soklová omítka

### ZATEPLOVACÍ SYSTÉM - ETICS

### ETICS - VŠEOBECNÉ ZÁSADY

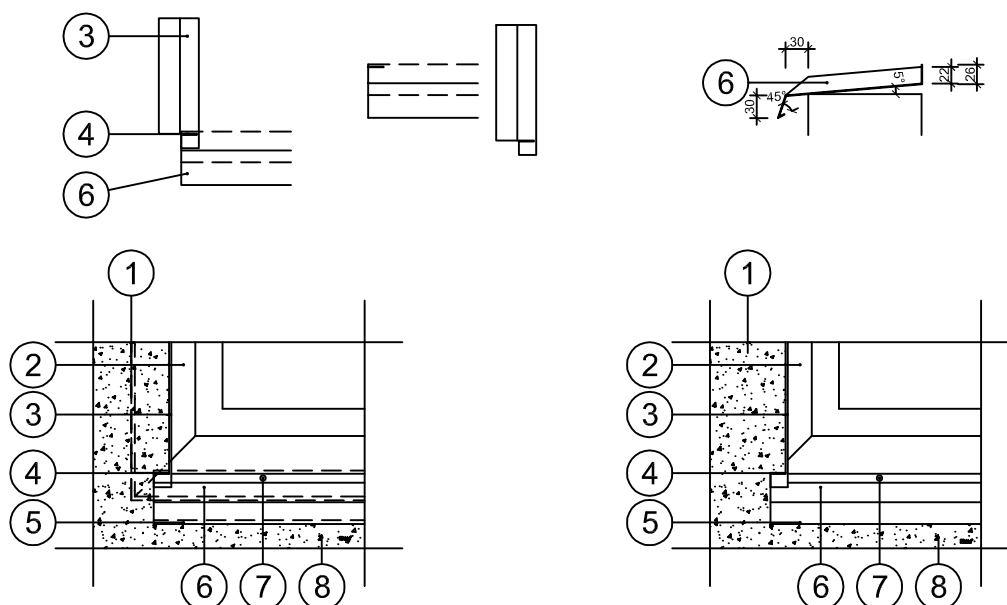
### ZATEPLENÍ SOKLU - PODSKLEPENÁ STAVBA

MEŘÍTKO : 1:5  
SCALE

Č. :  
NO **A27**

# SCHÉMATICKÝ DETAIL

## UKONČENÍ PARAPETU - VODICÍ LIŠTA



1. Zdivo - okenní otvor
2. Okenní profil
3. Vodicí lišta s U-profilem
4. Zasunutí vodicí lišty do parapetu
5. Okrajový lem parapetu
6. Okenní parapet
7. Upevňovací šroub parapetu s krytkou
8. Finální úprava

ZATEPLOVACÍ SYSTÉM - ETICS

ETICS - VŠEOBECNÉ ZÁSADY

UKONČENÍ PARAPETU - VODICÍ LIŠTA

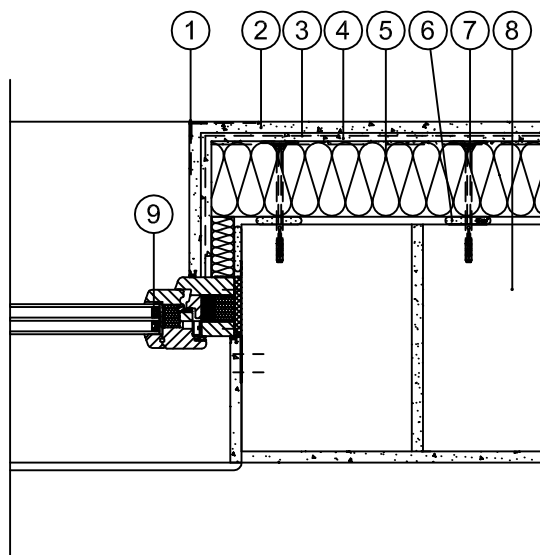
MEŘÍTKO : 1:5  
SCALE

Č. :  
NO **A28**



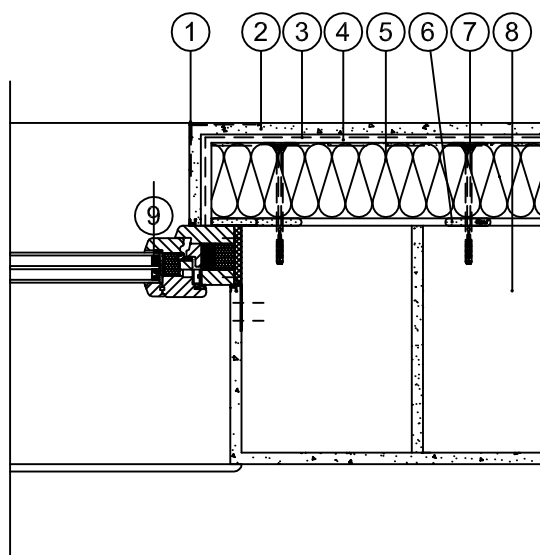
# SCHÉMATICKÝ DETAIL OKNO/DVEŘE - OSTĚNÍ

## ALT. I



1. Rohový profil
2. Finální úprava
3. Armovací tkanina
4. Armovací tmel
5. Fasádní tepelněizolační deska polystyren EPS 100 F "šedý" nebo EPS-P
6. Lepení izolantu
7. Zatlukací hmoždinka
8. Zdivo
9. Okenní profil

## ALT. II



1. Rohový profil
2. Finální úprava
3. Armovací tkanina
4. Armovací tmel
5. Fasádní tepelněizolační deska polystyren EPS 100 F "šedý" nebo EPS-P
6. Lepení izolantu
7. Zatlukací hmoždinka
8. Zdivo, železobeton
9. Okenní profil

ZATEPLOVACÍ SYSTÉM - ETICS

ETICS - VŠEOBECNÉ ZÁSADY  
OKNO/DVEŘE - OSTĚNÍ

MEŘÍTKO : 1:5  
SCALE

Č. :  
NO A29